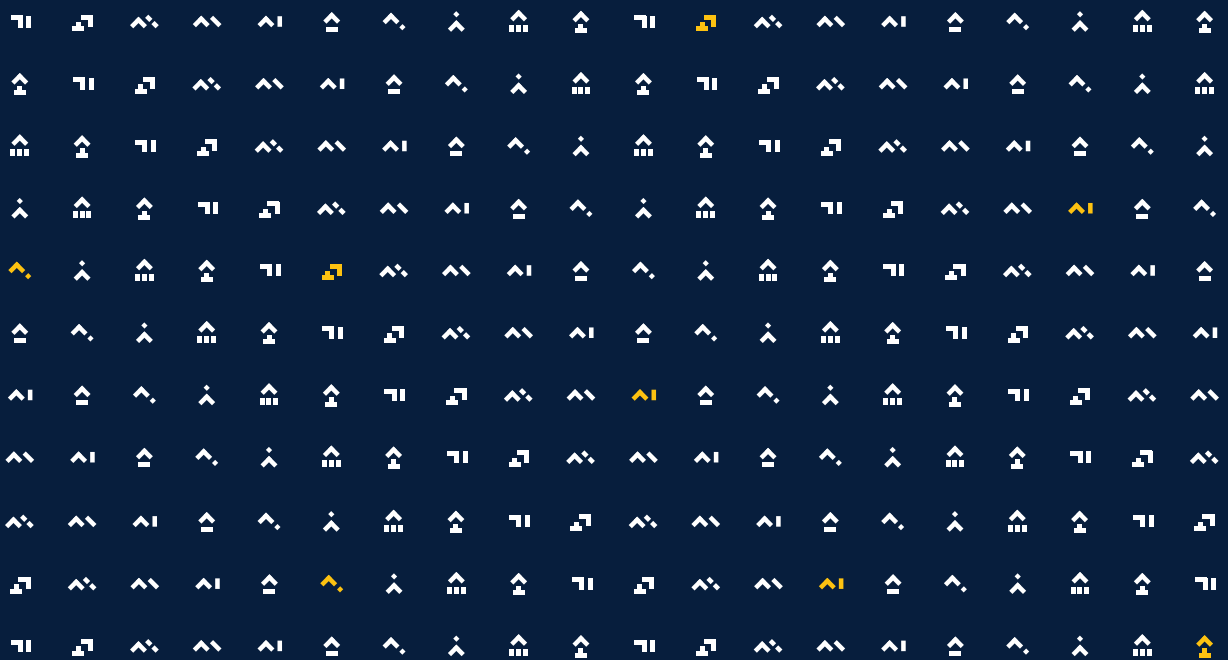




KATALOG PRODUKTÓW



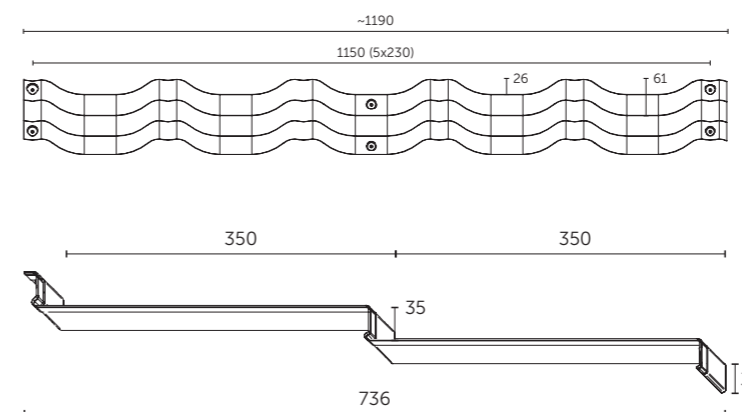
Budmat.



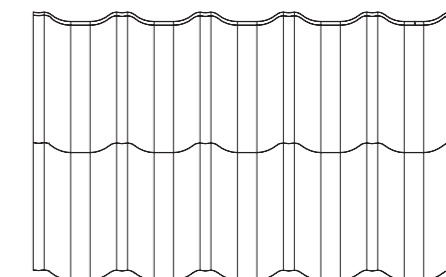
	DACHY MODUŁOWE													
	BLACHODACHÓWKI													
	PANELE DACHOWE													
	ELEMENTY WYKOŃCZENIOWE													
	SYSTEMY RYNNOWE													
	PODSUFITKI DACHOWE													
	PROFILE I AKCESORIA GK													
	SYSTEMY OGRODZEŃ													
	BLACHY TRAPEZOWE I ELEWACYJNE													
	PROFILE KONSTRUKCYJNE													



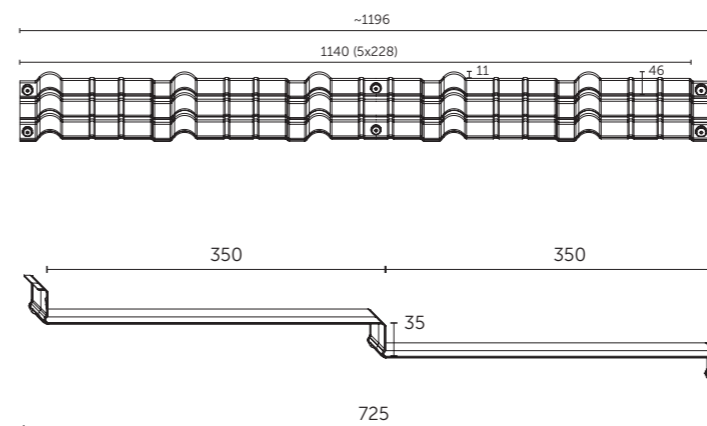
Venecja



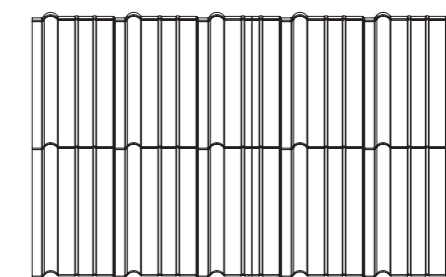
Szerokość całkowita arkusza:	1190 mm
Szerokość efektywna arkusza:	1150 mm
Szerokość między szczytami fal:	230 mm
Długość całkowita arkusza:	736 mm
Długość efektywna arkusza:	700 mm
Długość modułu:	350 mm
Wysokość całkowita:	61 mm
Wysokość przetłoczenia:	35 mm
Wysokość fali:	26 mm
Powierzchnia krycia arkusza:	0,805 m ²
Grubość blachy:	0,5 mm
Powłoka cynku:	min. 275 g/m ²
Waga arkusza:	max 3,7 kg
Wymiary palety:	1200 x 800 x 940 mm
Ilość arkuszy na palecie:	350 szt.
Ilość warstw/arkuszy na palecie:	10/35 szt.
Ilość m ² efektywnych na palecie:	281,75 m ²
Waga palety:	~1320 kg



Murano

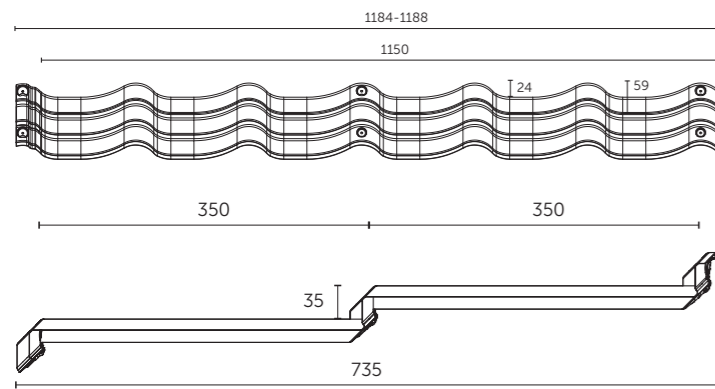


Szerokość całkowita arkusza:	1196 mm
Szerokość efektywna arkusza:	1140 mm
Szerokość między szczytami fal:	228 mm
Długość całkowita arkusza:	725 mm
Długość efektywna arkusza:	700 mm
Długość modułu:	350 mm
Wysokość całkowita:	46 mm
Wysokość przetłoczenia:	35 mm
Wysokość fali:	11 mm
Powierzchnia krycia arkusza:	0,798 m ²
Grubość blachy:	0,5 mm
Powłoka cynku:	min. 275 g/m ²
Waga arkusza:	max 3,7 kg
Wymiary palety:	1200 x 800 x 1040 mm
Ilość arkuszy na palecie:	319 szt.
Ilość warstw/arkuszy na palecie:	11/29 szt.
Ilość m ² efektywnych na palecie:	254,56 m ²
Waga palety:	~1200 kg

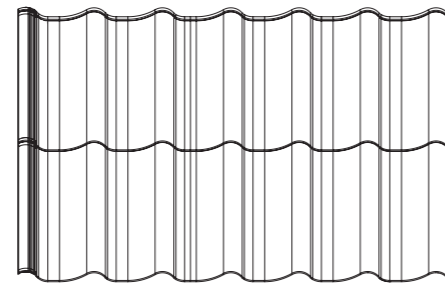




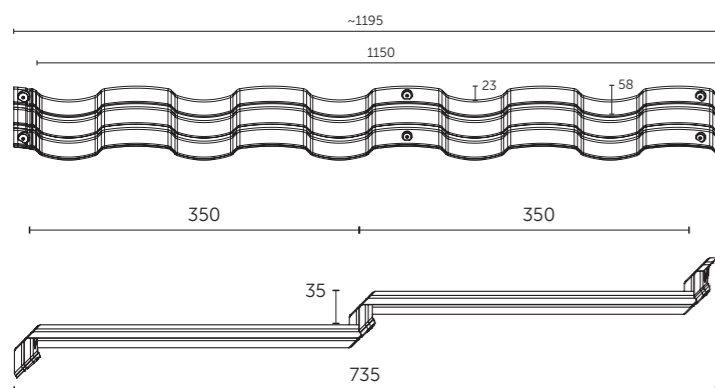
Bella Sara



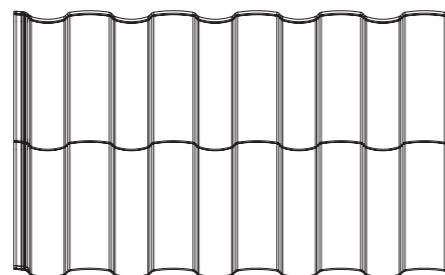
Szerokość całkowita arkusza:	1184-1188 mm
Szerokość efektywna arkusza:	1150 mm
Szerokość między szczytami fal:	191 mm
Długość całkowita arkusza:	735 mm
Długość efektywna arkusza:	700 mm
Długość modułu:	350 mm
Wysokość całkowita:	59 mm
Wysokość przetłoczenia:	35 mm
Wysokość fali:	24 mm
Powierzchnia krycia arkusza:	0,805 m ²
Grubość blachy:	0,5 mm
Powłoka cynku:	min. 275 g/m ²
Waga arkusza:	max 3,7 kg
Wymiary palety:	1200 x 800 x 990 mm
Ilość arkuszy na palecie:	350 szt.
Ilość warstw/arkuszy na palecie:	10/35 szt.
Ilość m ² efektywnych na palecie:	281,75 m ²
Waga palety:	~1320 kg



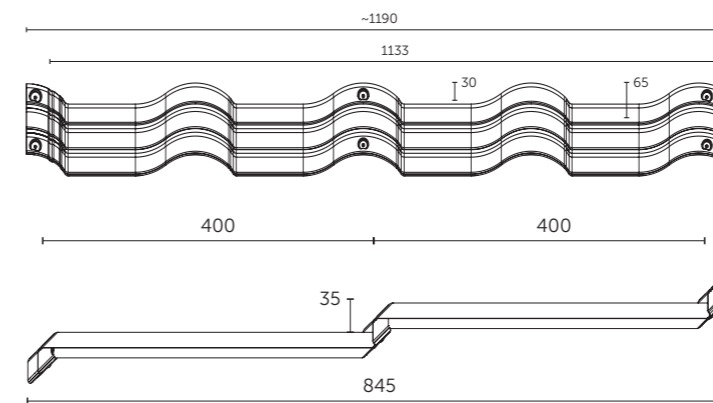
Rialto



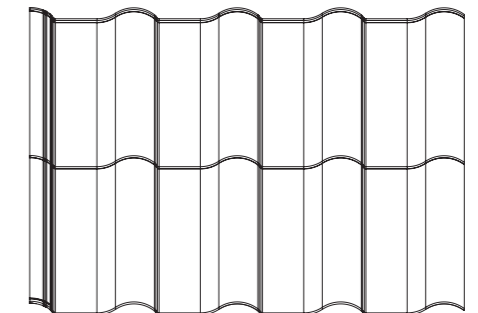
Szerokość całkowita arkusza:	1195 mm
Szerokość efektywna arkusza:	1150 mm
Szerokość między szczytami fal:	230 mm
Długość całkowita arkusza:	735 mm
Długość efektywna arkusza:	700 mm
Długość modułu:	350 mm
Wysokość całkowita:	58 mm
Wysokość przetłoczenia:	35 mm
Wysokość fali:	23 mm
Powierzchnia krycia arkusza:	0,805 m ²
Grubość blachy:	0,5 mm
Powłoka cynku:	min. 275 g/m ²
Waga arkusza:	max 3,7 kg
Wymiary palety:	1210 x 800 x 1040 mm
Ilość arkuszy na palecie:	352 szt.
Ilość warstw/arkuszy na palecie:	11/32 szt.
Ilość m ² efektywnych na palecie:	283,36 m ²
Waga palety:	~1330 kg



Ferrara



Szerokość całkowita arkusza:	1190 mm
Szerokość efektywna arkusza:	1133 mm
Szerokość między szczytami fal:	283 mm
Długość całkowita arkusza:	845 mm
Długość efektywna arkusza:	800 mm
Długość modułu:	400 mm
Wysokość całkowita:	65 mm
Wysokość przetłoczenia:	35 mm
Wysokość fali:	30 mm
Powierzchnia krycia arkusza:	0,91 m ²
Grubość blachy:	0,5 mm
Powłoka cynku:	min. 275 g/m ²
Waga arkusza:	max 4,3 kg
Wymiary palety:	1210 x 1000 x 760 mm
Ilość arkuszy na palecie:	350 szt.
Ilość warstw/arkuszy na palecie:	5/70 szt.
Ilość m ² efektywnych na palecie:	318,5 m ²
Waga palety:	~1500 kg



X-MATT



Grafitowy	Ceglasty	Czarny	Brązowy	Wiśniowy
455	742	015	384	757

D-MATT



Grafitowy	Ceglasty	Czarny	Brązowy
7024	8004	9005	8017

50 — LAT GWARANCJI — 30

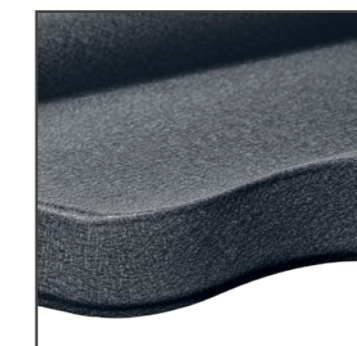
SSAB X-MATT

ArceorMittal D-MATT

PODTŁOCZENIE
WZDŁUŻ PRZETŁOCZEŃ

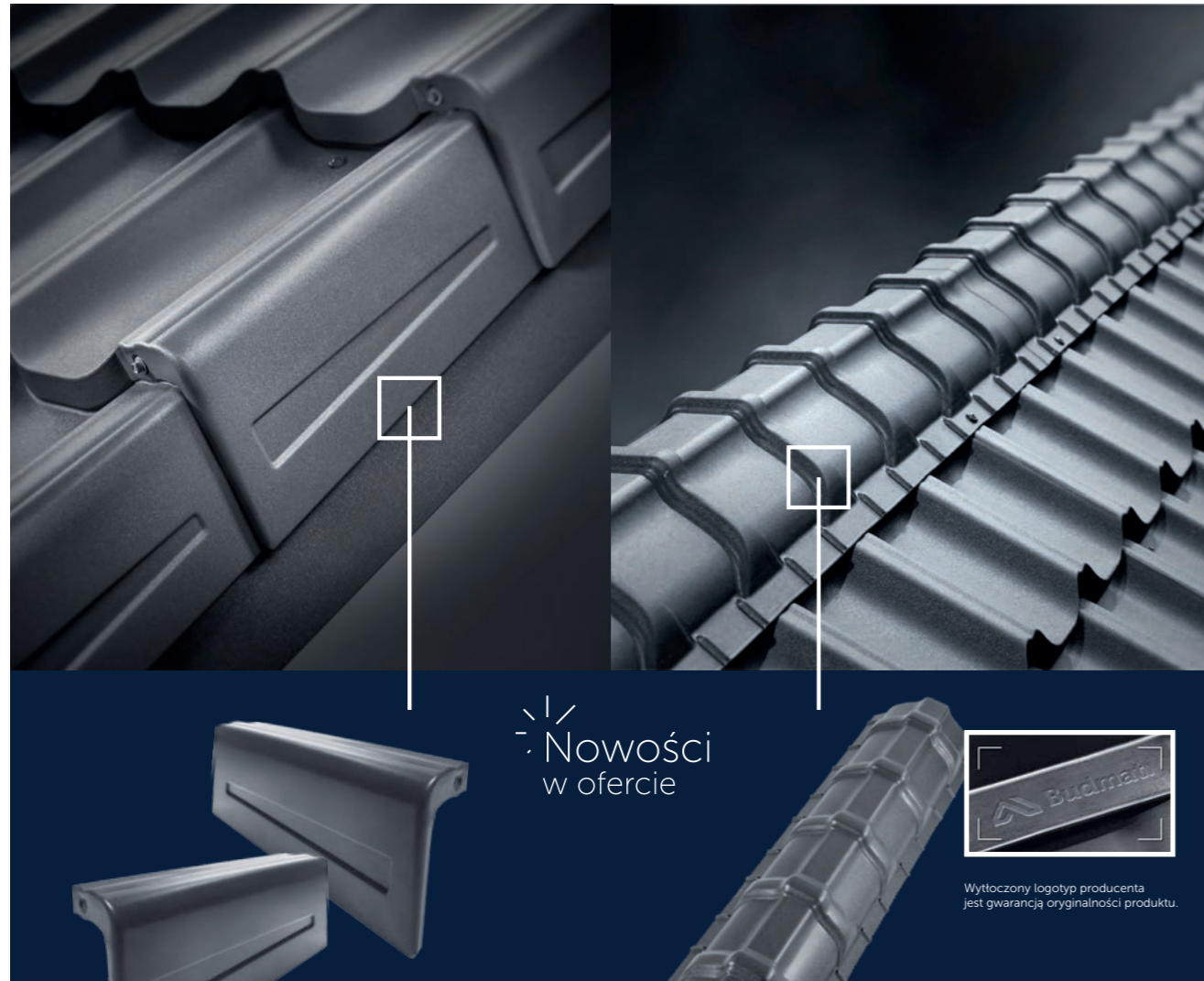


PODWINIĘCIE DOLNEJ
KRAWĘDZI ARKUSZA

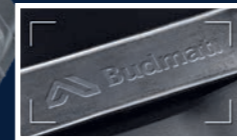


FABRYCZNIE PRZYGOTOWANE
OTWORY I MISECZKI MONTAŻOWE





Nowości
w ofercie



Wytłoczony logotyp producenta
jest gwarancją oryginalności produktu.

Wiatrownica modułowa
Venecja

Gąsior GS-LUX
Ferrara, Wenecja, Bella Sara, Rialto

Długość całkowita: 1145 mm
Długość krycia: 920 mm



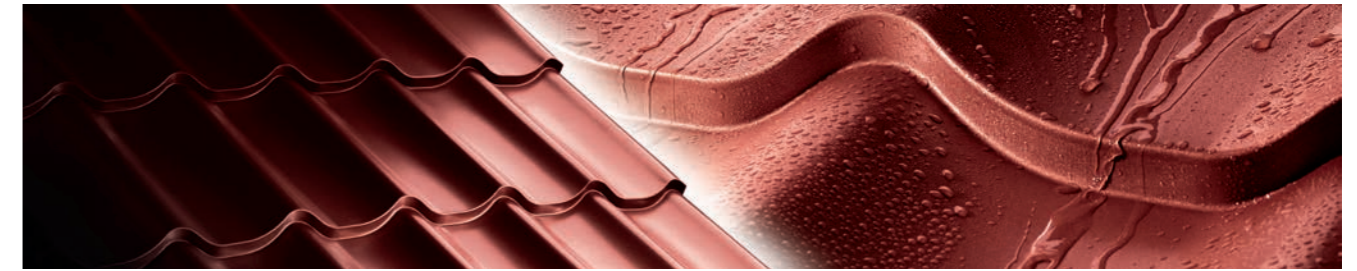
Gąsior GSM-TOP
Murano

Długość całkowita: 1950 mm
Długość krycia: 1820 mm



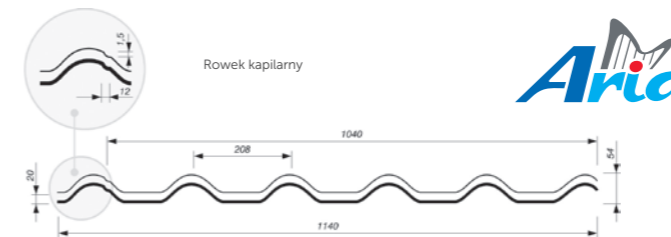
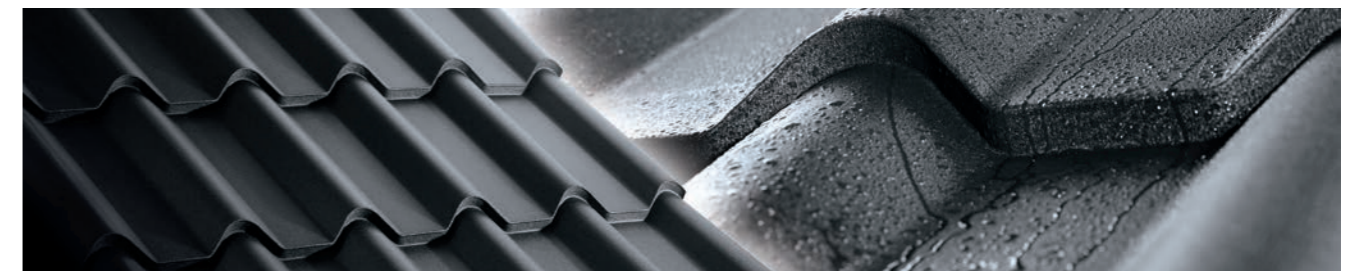
Gąsior GSM-FLAT
Murano

Długość całkowita: 2000 mm
Długość krycia: 1950 mm



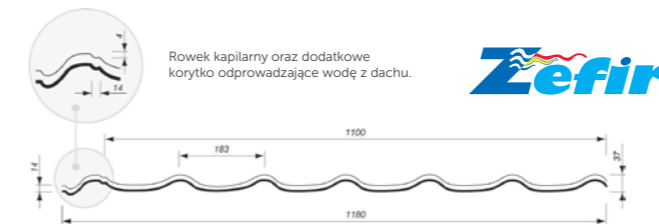
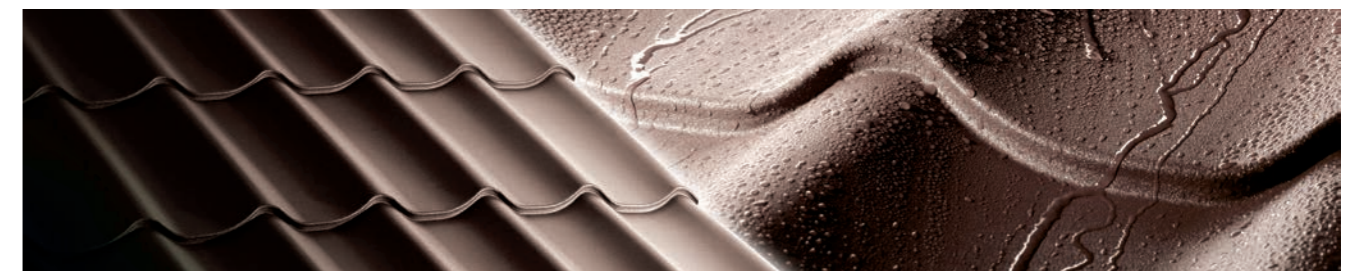
Dostępny w powłokach: Poliester Połysk, Poliester Mat
Gruboziarnisty, GreenCoat Rough Matt Polyester, GreenCoat
X-Matt,

Szerokość całkowita:	1180 mm
Szerokość efektywna:	1100 mm
Szerokość między szczytami fal:	183 mm
Długość arkusza:	1155-6505 mm
Długość modułu:	350 lub 400 mm
Wysokość całkowita:	43 mm
Wysokość przetłoczenia:	20 mm
Grubość blachy:	0,5 mm
Powłoka cynku:	min. 275 g/m ²



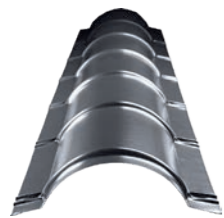
Dostępny w powłokach: Poliester Połysk, Poliester Mat
Gruboziarnisty, GreenCoat Rough Matt Polyester, GreenCoat
X-Matt

Szerokość całkowita:	1140 mm
Szerokość efektywna:	1040 mm
Szerokość między szczytami fal:	208 mm
Długość arkusza:	1155-6505 mm
Długość modułu:	350 lub 400 mm
Wysokość całkowita:	54 mm
Wysokość przetłoczenia:	20 mm
Grubość blachy:	0,5 mm
Powłoka cynku:	min. 275 g/m ²



Dostępny w powłokach: Poliester Połysk, Poliester Mat
Gruboziarnisty, GreenCoat Rough Matt Polyester, GreenCoat
X-Matt,

Szerokość całkowita:	1180 mm
Szerokość efektywna:	1100 mm
Szerokość między szczytami fal:	183 mm
Długość arkusza:	1155-6505 mm
Długość modułu:	350 lub 400 mm
Wysokość całkowita:	37 mm
Wysokość przetłoczenia:	14 mm
Grubość blachy:	0,5 mm
Powłoka cynku:	min. 275 g/m ²



Gąsior

GSF-30 Ferrara
Długość całkowita: 1810 mm
Długość krycia: 1700 mm

GSV-30 Wenecja
Długość całkowita: 1950 mm
Długość krycia: 1840 mm

GSM-30 Murano
Długość całkowita: 1945 mm
Długość krycia: 1815 mm

GSB-30 Bella Sara
Długość całkowita: 1940 mm
Długość krycia: 1830 mm

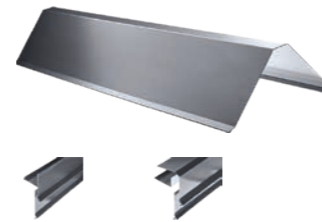
GSR-30 Rialto
Długość całkowita: 1950 mm
Długość krycia: 1840 mm



Gąsior GTR

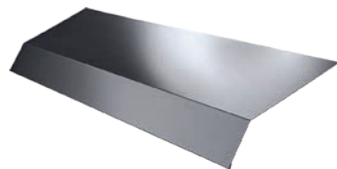


Gąsior GT-16

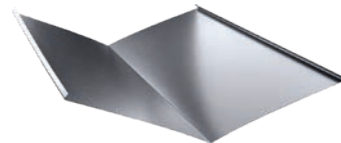


Wiatrownica z rynną WZR
Wiatrownica z nakładką WZN

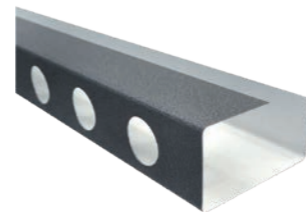
Wiatrownica z nakładką WB



Pas nadrynnowy PN



Rynna koszowa RK



Listwa wentylacyjna pod gąsior GTR LWG-29



Listwa startowa do Prime Click LS-14



Membrana - folia dachowa 135/180



Kominek wentylacyjny

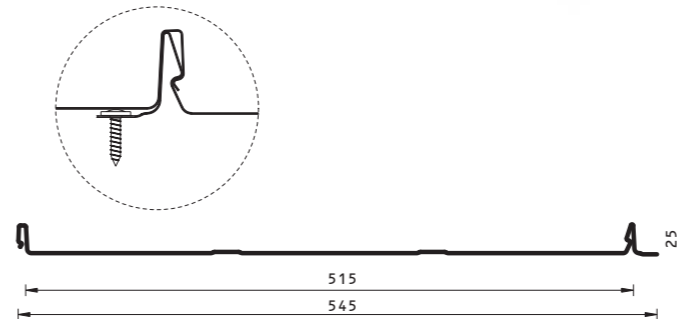
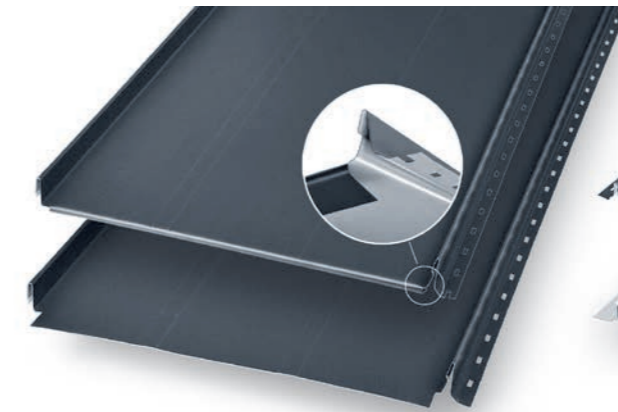


Wkręt łącznik do blach modułowych samowierzący typu TORX



Wkręt farmerski do blach modułowych samowierzący

PRIME Click L



Szerokość całkowita: 545 mm
Szerokość efektywna: 515 mm
Długość arkusza: 800-8000 mm
Wysokość całkowita: 25 mm
Grubość blachy: 0,5-0,7 mm
Powłoka cynku: min. 275 g/m²
Minimalny spadek dachu: 8° (14%)

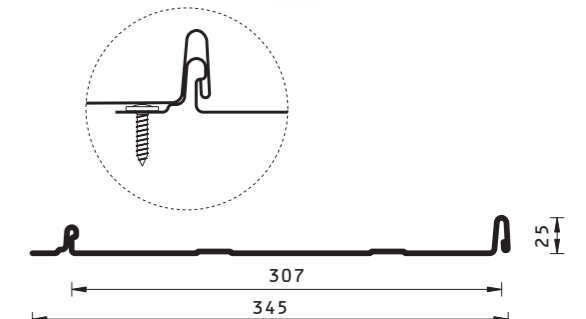
Rodzaje wzmocnień (wzdłużne przettoczenie panelu):

- w kształcie trapezu
- w kształcie trójkąta
- bez przettoczeń wzmacniających (panel gładki)

Dostępne opcje wykonania podwinięcia panelu (usztywnia i tworzy prostą linię okapu):

- 25 mm prosta wypustka panelu od strony kalenicy i 25 mm prosta wypustka panelu od strony okapu
- 25 mm prosta wypustka panelu od strony kalenicy i 25 mm podwinięcie wypustki panelu od strony okapu
- brak wypustki panelu od strony kalenicy i 25 mm podwinięcie wypustki panelu od strony okapu
- brak wypustki panelu od strony kalenicy i 50 mm podwinięcie wypustki panelu od strony okapu
- brak wypustek po obu stronach panelu

PRIME Click S

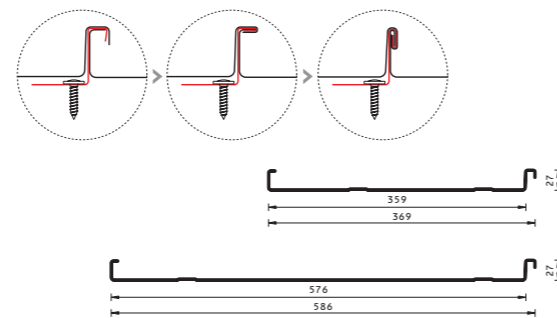
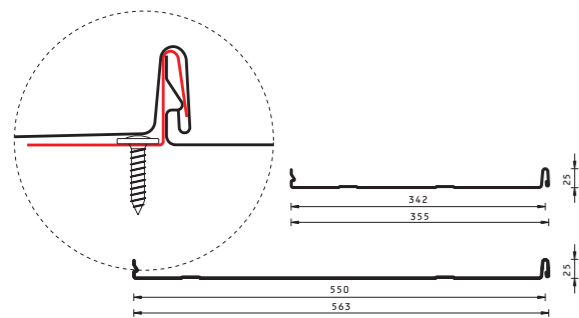
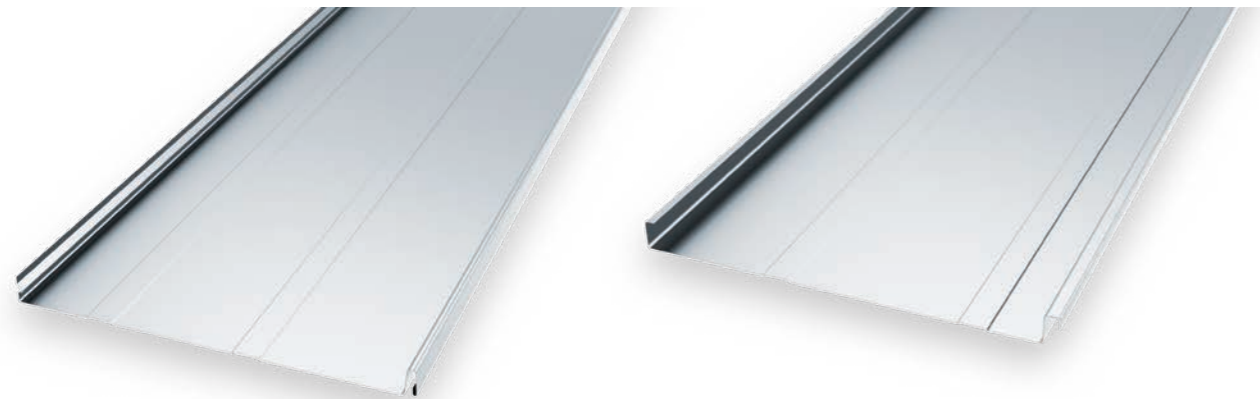


Szerokość całkowita: 345 mm
Szerokość efektywna: 307 mm
Długość arkusza: 800-8000 mm
Wysokość całkowita: 25 mm
Grubość blachy: 0,5-0,7 mm
Powłoka cynku: min. 275 g/m²
Minimalny spadek dachu: 8° (14%)

Dostępny w powłokach: Poliester Połysk, Poliester Mat Gruboziarnisty, GreenCoat X-Matt, GreenCoat Rough Matt Polyester

DUO Snap

UNI Line



Szerokość całkowita:	355/563 mm
Szerokość efektywna:	342/550 mm
Długość arkusza:	800-8000 mm
Wysokość całkowita:	25 mm
Grubość blachy:	0,5-0,7 mm
Powłoka cynku:	min. 275 g/m ²
Minimalny spadek dachu:	8° (14%)

Dostępny w powłokach: Poliester Polysk, Poliester Mat Gruboziarnisty, GreenCoat X-Matt, GreenCoat Rough Matt Polyester

Tradycyjny montaż przy pomocy haftr połączony z nowoczesnym systemem zatraskowym typu Click.

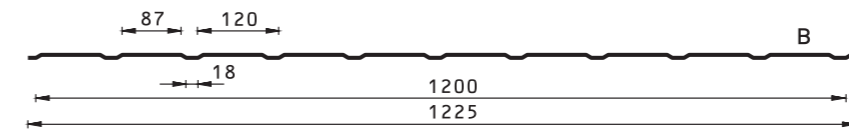
Użycie haftr stałych i ruchomych ułatwia pracę materiału na dachu w zależności od zmieniających się temperatur i warunków atmosferycznych w naszej strefie klimatycznej.

Szerokość całkowita:	369/586 mm
Szerokość efektywna:	359/576 mm
Długość arkusza:	800-8000 mm
Wysokość całkowita:	27 mm
Grubość blachy:	0,6 mm
Powłoka cynku:	min. 350 g/m ²
Minimalny spadek dachu:	3,6° (6,3%)

Wykonywany na specjalne zamówienie Klienta (aluminium, miedź, tytan-cynk).

Panel pod tradycyjny rąbek podwójnie zawijany wykonywany jest ustugowo.

TRB-6/1200 PROFIL ELEWACYJNY [B], PODSUFITKA DACHOWA



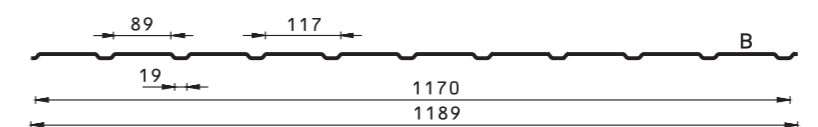
Szerokość całkowita:	1225 mm
Szerokość efektywna:	1200 mm
Długość arkusza:	500-6000 mm
Wysokość całkowita:	5 mm
Grubość blachy:	0,5-0,7 mm

Dostępny w powłokach: GreenCoat X-Matt, GreenCoat Rough Matt Polyester, Poliester Polysk, Poliester Mat Gruboziarnisty, Alucynk, Ocynk

Możliwość foliowania dla profilu elewacyjnego.



TRB-8/1170 PROFIL ELEWACYJNY [B]

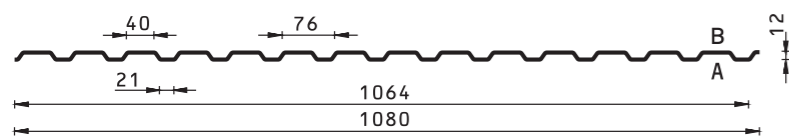


Szerokość całkowita:	1189 mm
Szerokość efektywna:	1170 mm
Długość arkusza:	500-6000 mm
Wysokość całkowita:	7 mm
Grubość blachy:	0,5-0,7 mm

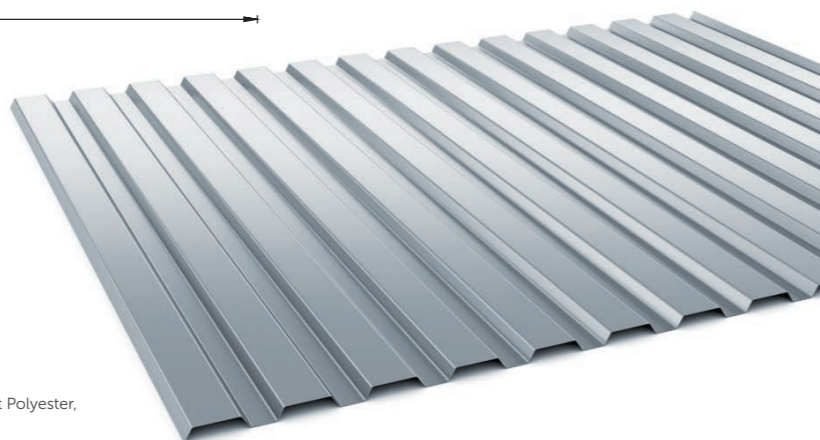
Dostępny w powłokach: GreenCoat X-Matt, GreenCoat Rough Matt Polyester, Poliester Polysk, Poliester Mat Gruboziarnisty, Alucynk, Ocynk

Możliwość foliowania dla profilu elewacyjnego.



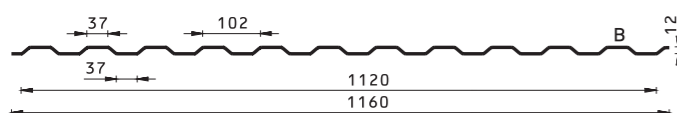
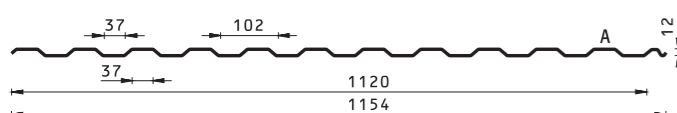
TRB-12/1064 PROFIL DACHOWY [A], ELEWACYJNY [B]

Szerokość całkowita:	1080 mm
Szerokość efektywna:	1064 mm
Długość arkusza:	500-12000 mm
Wysokość całkowita:	12 mm
Grubość blachy:	0,5-0,7 mm



Dostępny w powłokach: GreenCoat X-Matt, GreenCoat Rough Matt Polyester, Poliester Połysk, Poliester Mat Gruboziarnisty, Alucynk, Ocynk

Możliwość foliowania dla profilu elewacyjnego.

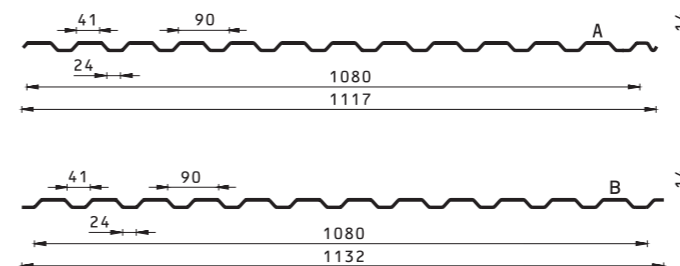
TRB-12/1120 PROFIL DACHOWY [A], ELEWACYJNY [B]

Szerokość całkowita:	1154/1160 mm
Szerokość efektywna:	1120 mm
Długość arkusza:	500-8000 mm
Wysokość całkowita:	12 mm
Grubość blachy:	0,5-0,7 mm

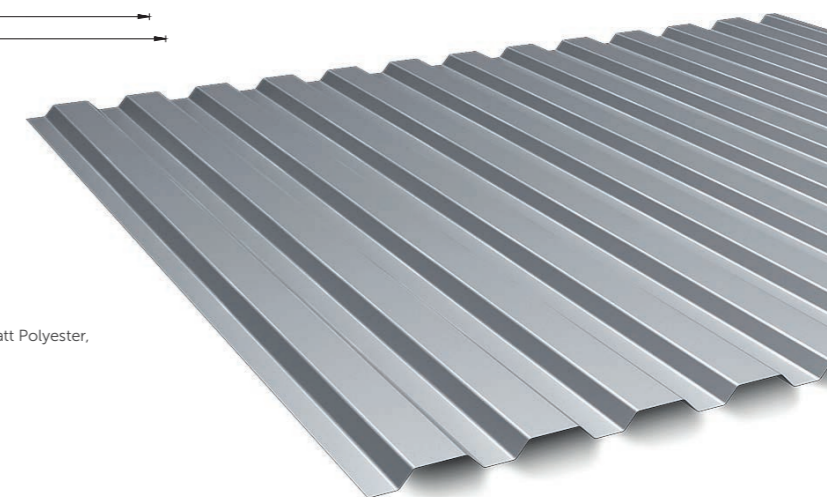


Dostępny w powłokach: GreenCoat X-Matt, GreenCoat Rough Matt Polyester, Poliester Połysk, Poliester Mat Gruboziarnisty, Alucynk, Ocynk

Możliwość foliowania dla profilu elewacyjnego.

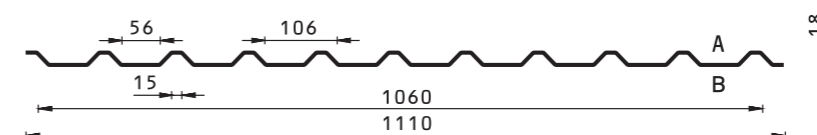
TRB-14/1080 PROFIL DACHOWY [A], ELEWACYJNY [B]

Szerokość całkowita:	1117/1132 mm
Szerokość efektywna:	1080 mm
Długość arkusza:	500-12000 mm
Wysokość całkowita:	14 mm
Grubość blachy:	0,5-0,75 mm



Dostępny w powłokach: GreenCoat X-Matt, GreenCoat Rough Matt Polyester, Poliester Połysk, Poliester Mat Gruboziarnisty, Alucynk, Ocynk

Możliwość foliowania dla profilu elewacyjnego.

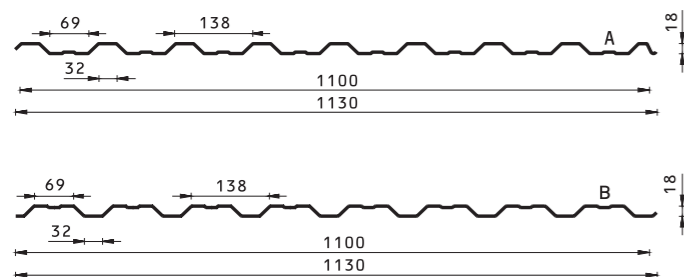
TRB-18/1060 PROFIL DACHOWY [A], ELEWACYJNY [B]

Szerokość całkowita:	1110 mm
Szerokość efektywna:	1060 mm
Długość arkusza:	500-12000 mm
Wysokość całkowita:	18 mm
Grubość blachy:	0,5-0,75 mm



Dostępny w powłokach: GreenCoat X-Matt, GreenCoat Rough Matt Polyester, Poliester Połysk, Poliester Mat Gruboziarnisty, Alucynk, Ocynk

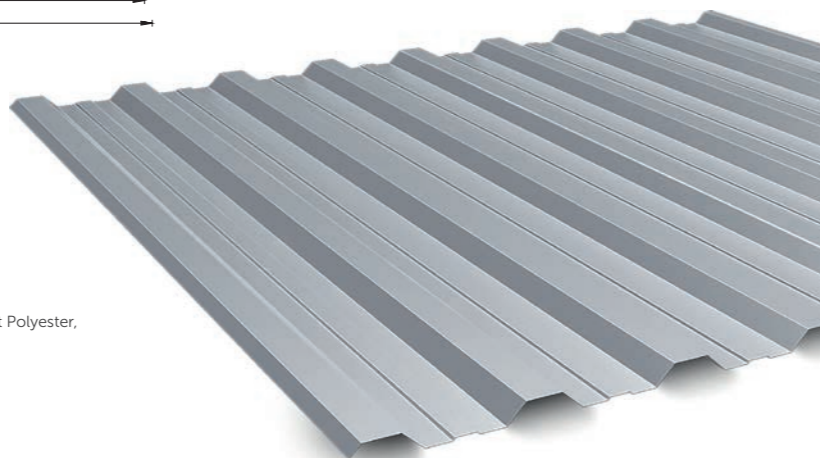
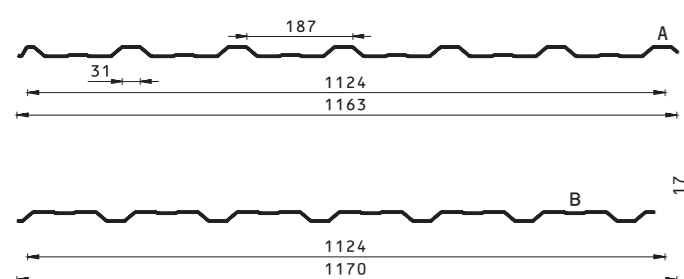
Możliwość foliowania dla profilu elewacyjnego.

TRB-18/1100 PROFIL DACHOWY [A], ELEWACYJNY [B]

Szerokość całkowita:	1130 mm
Szerokość efektywna:	1100 mm
Długość arkusza:	500-12000 mm
Wysokość całkowita:	18 mm
Grubość blachy:	0,5-0,75 mm

Dostępny w powłokach: GreenCoat X-Matt, GreenCoat Rough Matt Polyester, Poliester Potysk, Poliester Mat Gruboziarnisty, Alucynk, Ocynk

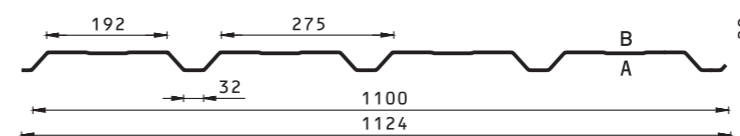
Możliwość foliowania dla profilu elewacyjnego.

**TRB-18/1124** PROFIL DACHOWY [A], ELEWACYJNY [B]

Szerokość całkowita:	1163/1170 mm
Szerokość efektywna:	1124 mm
Długość arkusza:	500-12000 mm
Wysokość całkowita:	17 mm
Grubość blachy:	0,5-0,88 mm

Dostępny w powłokach: GreenCoat X-Matt, GreenCoat Rough Matt Polyester, Poliester Potysk, Poliester Mat Gruboziarnisty, Alucynk, Ocynk

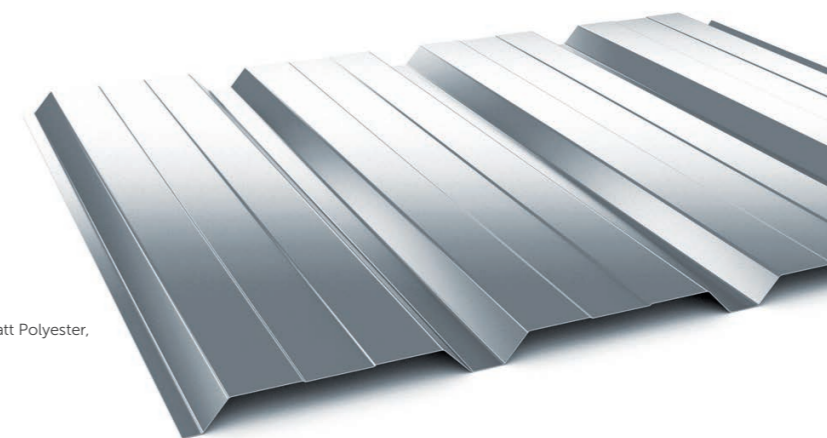
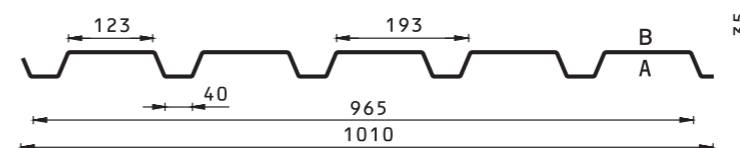
Możliwość foliowania dla profilu elewacyjnego.

**TRB-30/1100** PROFIL DACHOWY [A], ELEWACYJNY [B]

Szerokość całkowita:	1124 mm
Szerokość efektywna:	1100 mm
Długość arkusza:	500-12000 mm
Wysokość całkowita:	29 mm
Grubość blachy:	0,5-0,88 mm

Dostępny w powłokach: GreenCoat X-Matt, GreenCoat Rough Matt Polyester, Poliester Potysk, Poliester Mat Gruboziarnisty, Alucynk, Ocynk

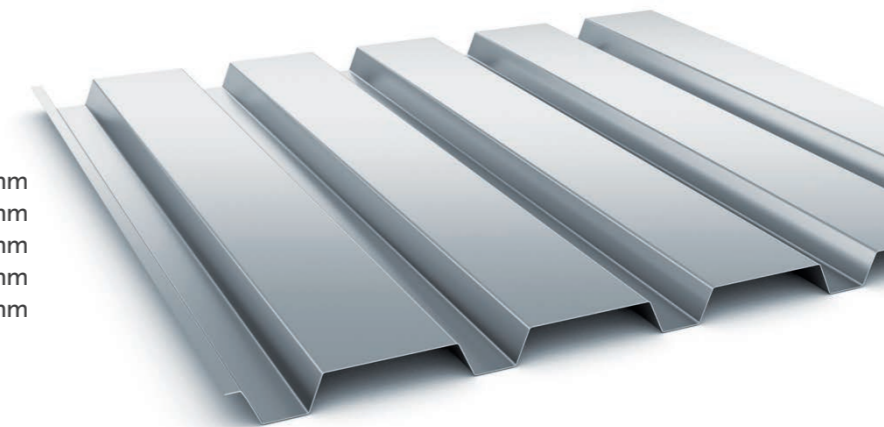
Możliwość foliowania dla profilu dachowego i elewacyjnego.
Możliwość pokrycia powłoką antykondensacyjną Dripstop.

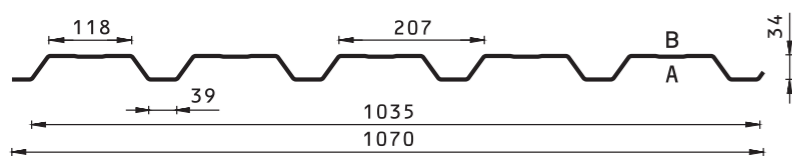
**TRB-35/965** PROFIL DACHOWY [A], ELEWACYJNY [B]

Szerokość całkowita:	1010 mm
Szerokość efektywna:	965 mm
Długość arkusza:	500-12000 mm
Wysokość całkowita:	35 mm
Grubość blachy:	0,7-0,88 mm

Dostępny w powłokach: Poliester Potysk, Alucynk, Ocynk

Możliwość foliowania dla profilu dachowego i elewacyjnego.
Możliwość pokrycia powłoką antykondensacyjną Dripstop.

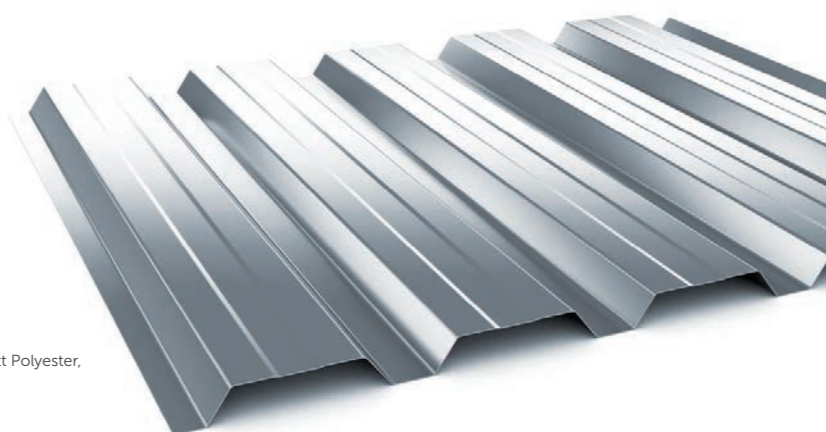
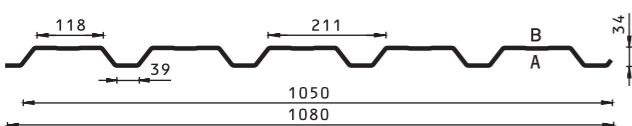


TRB-35/1035 PROFIL DACHOWY [A], ELEWACYJNY [B]

Szerokość całkowita:	1070 mm
Szerokość efektywna:	1035 mm
Długość arkusza:	500-12000 mm
Wysokość całkowita:	34 mm
Grubość blachy:	0,5-0,88 mm

Dostępny w powłokach: GreenCoat X-Matt, GreenCoat Rough Matt Polyester, Poliester Połysk, Poliester Mat Gruboziarnisty, Alucynk, Ocynk

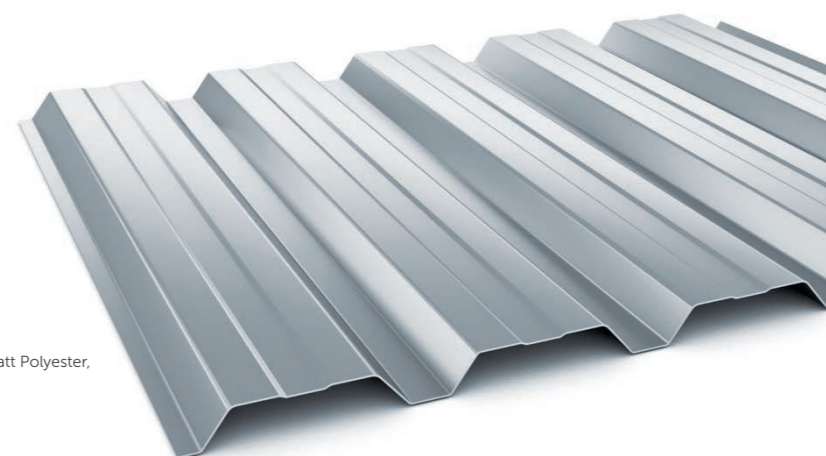
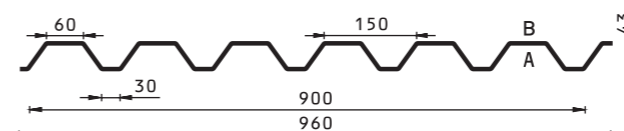
Możliwość foliowania dla profilu dachowego i elewacyjnego.
Możliwość pokrycia powłoką antykondensacyjną Dripstop.

**TRB-35/1050** PROFIL DACHOWY [A], ELEWACYJNY [B]

Szerokość całkowita:	1080 mm
Szerokość efektywna:	1050 mm
Długość arkusza:	500-12000 mm
Wysokość całkowita:	34 mm
Grubość blachy:	0,5-0,88 mm

Dostępny w powłokach: GreenCoat X-Matt, GreenCoat Rough Matt Polyester, Poliester Połysk, Poliester Mat Gruboziarnisty, Alucynk, Ocynk

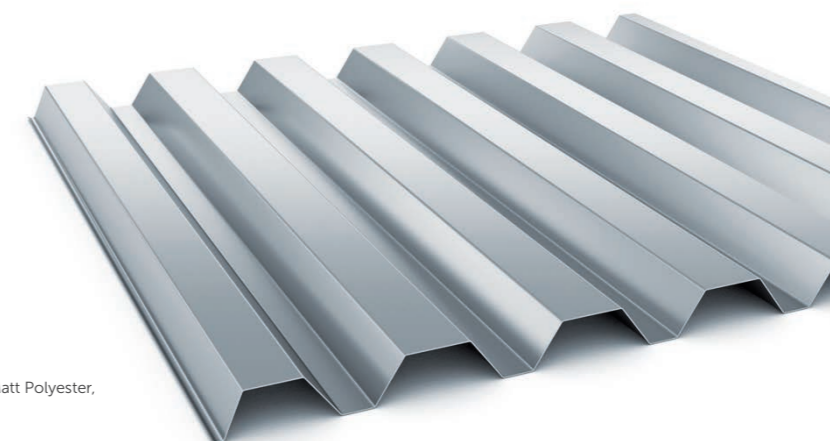
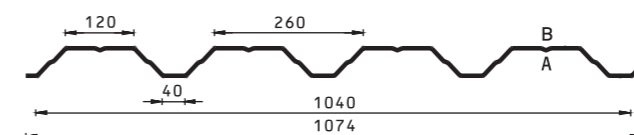
Możliwość foliowania dla profilu elewacyjnego.
Możliwość pokrycia powłoką antykondensacyjną Dripstop.

**TRB-45/900** PROFIL DACHOWY [A], ELEWACYJNY [B]

Szerokość całkowita:	960 mm
Szerokość efektywna:	900 mm
Długość arkusza:	500-12000 mm
Wysokość całkowita:	43 mm
Grubość blachy:	0,5-0,88 mm

Dostępny w powłokach: GreenCoat X-Matt, GreenCoat Rough Matt Polyester, Poliester Połysk, Poliester Mat Gruboziarnisty, Alucynk, Ocynk

Możliwość foliowania dla profilu dachowego i elewacyjnego.
Możliwość pokrycia powłoką antykondensacyjną Dripstop.

**TRB-50/1040** PROFIL DACHOWY [A], ELEWACYJNY [B]

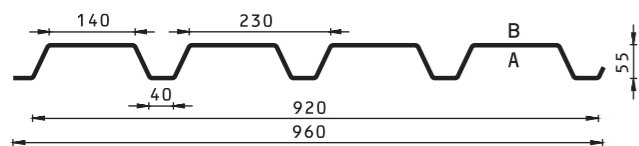
Szerokość całkowita:	1074 mm
Szerokość efektywna:	1040 mm
Długość arkusza:	500-12000 mm
Wysokość całkowita:	50 mm
Grubość blachy:	0,5-1,0 mm

Dostępny w powłokach: GreenCoat X-Matt, GreenCoat Rough Matt Polyester, Poliester Połysk, Poliester Mat Gruboziarnisty, Alucynk, Ocynk

Możliwość foliowania dla profilu dachowego i elewacyjnego.
Możliwość pokrycia powłoką antykondensacyjną Dripstop.



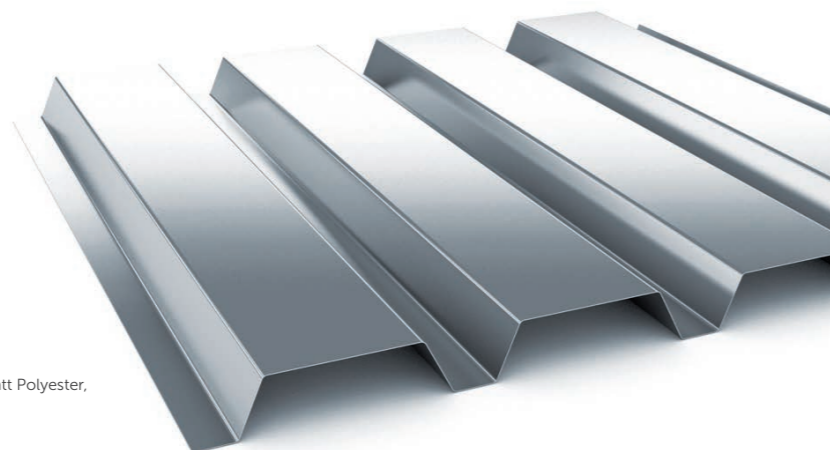
TRB-55/920 PROFIL DACHOWY [A], ELEWACYJNY [B]



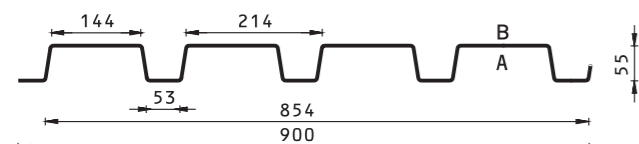
Szerokość całkowita:	960 mm
Szerokość efektywna:	920 mm
Długość arkusza:	500-12000 mm
Wysokość całkowita:	55 mm
Grubość blachy:	0,5-1,0 mm

Dostępny w powłokach: GreenCoat X-Matt, GreenCoat Rough Matt Polyester, Poliester Potysk, Poliester Mat Gruboziarnisty, Alucynk, Ocynk

Możliwość foliowania dla profilu dachowego i elewacyjnego.
Możliwość pokrycia powłoką antykondensacyjną Dripstop.



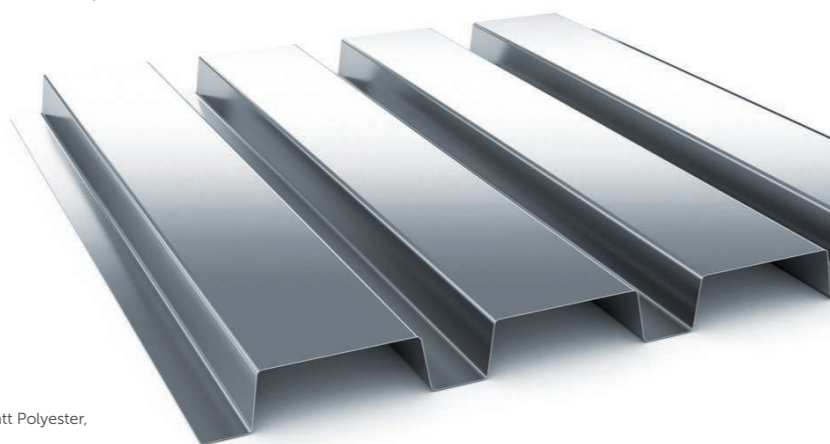
TRB-55K/854 PROFIL DACHOWY [A], ELEWACYJNY [B]



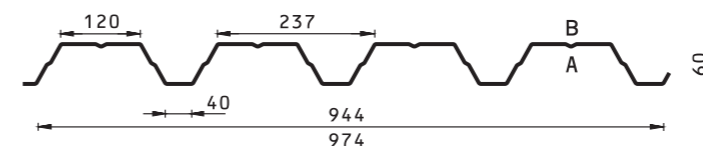
Szerokość całkowita:	900 mm
Szerokość efektywna:	854 mm
Długość arkusza:	500-12000 mm
Wysokość całkowita:	55 mm
Grubość blachy:	0,5-1,0 mm

Dostępny w powłokach: GreenCoat X-Matt, GreenCoat Rough Matt Polyester, Poliester Potysk, Poliester Mat Gruboziarnisty, Alucynk, Ocynk

Możliwość foliowania dla profilu dachowego i elewacyjnego.
Możliwość pokrycia powłoką antykondensacyjną Dripstop.



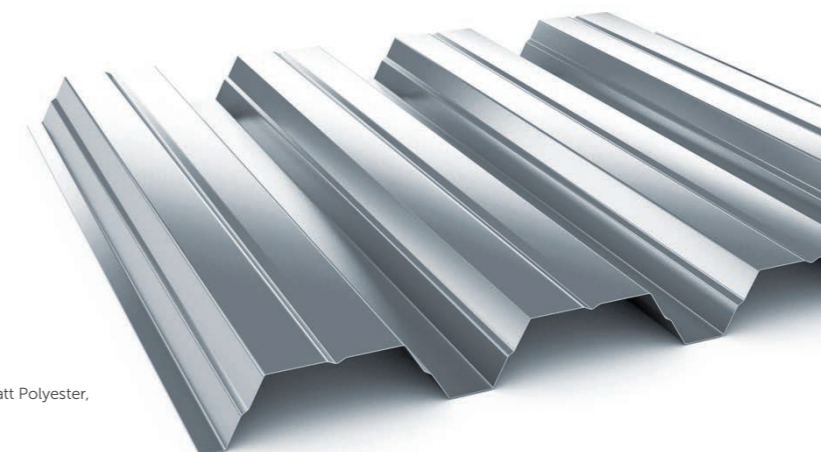
TRB-60/944 PROFIL DACHOWY [A], ELEWACYJNY [B]



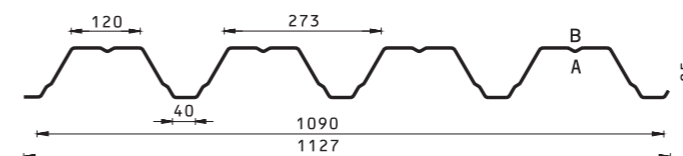
Szerokość całkowita:	974 mm
Szerokość efektywna:	944 mm
Długość arkusza:	500-12000 mm
Wysokość całkowita:	60 mm
Grubość blachy:	0,5-1,0 mm

Dostępny w powłokach: GreenCoat X-Matt, GreenCoat Rough Matt Polyester, Poliester Potysk, Poliester Mat Gruboziarnisty, Alucynk, Ocynk

Możliwość foliowania dla profilu dachowego i elewacyjnego.
Możliwość pokrycia powłoką antykondensacyjną Dripstop.



TRB-84/1090 PROFIL DACHOWY [A], ELEWACYJNY [B]

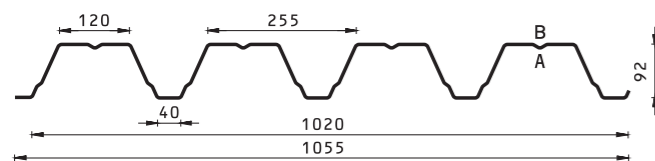


Szerokość całkowita:	1127 mm
Szerokość efektywna:	1090 mm
Długość arkusza:	1800-15000 mm
Wysokość całkowita:	85 mm
Grubość blachy:	0,75-1,5 mm

Dostępny w powłokach: Poliester Potysk, Ocynk

Trapezy o długości powyżej 12 mb produkowane są na indywidualne zamówienie.
Możliwość pokrycia profilu dachowych powłoką antykondensacyjną Dripstop.

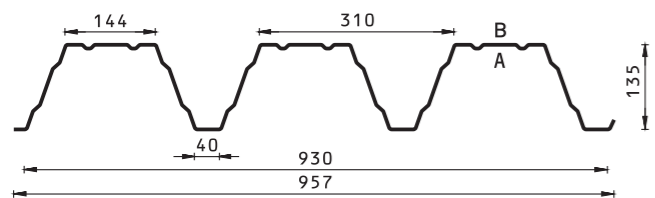


TRB-94/1020 PROFIL DACHOWY [A], ELEWACYJNY [B]

Szerokość całkowita:	1055 mm
Szerokość efektywna:	1020 mm
Długość arkusza:	1800-15000 mm
Wysokość całkowita:	92 mm
Grubość blachy:	0,75-1,5 mm

Dostępny w powłokach: Poliester Polysk, Ocynk

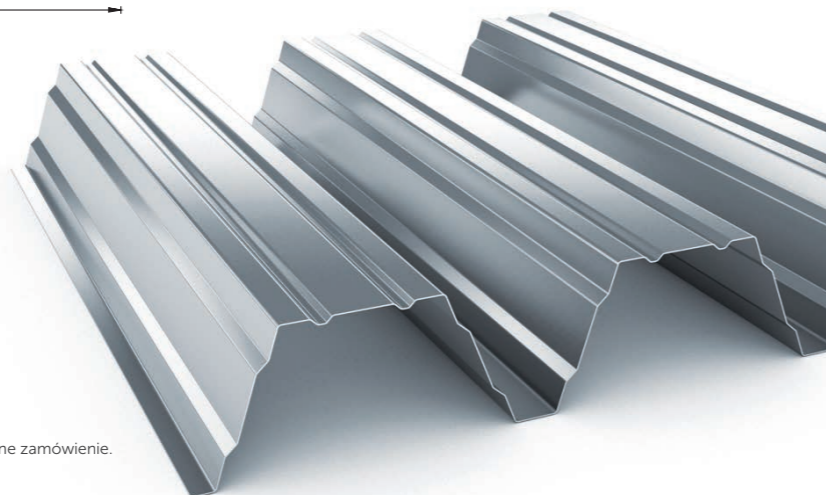
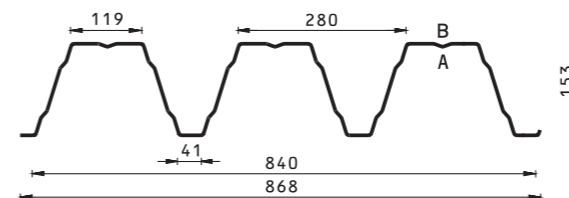
Trapezy o długości powyżej 12 mb produkowane są na indywidualne zamówienie.
Możliwość pokrycia profili dachowych powłoką antykondensacyjną Dripstop.

**TRB-135/930** PROFIL DACHOWY [A], ELEWACYJNY [B]

Szerokość całkowita:	957 mm
Szerokość efektywna:	930 mm
Długość arkusza:	500-15000 mm
Wysokość całkowita:	135 mm
Grubość blachy:	0,75-1,5 mm

Dostępny w powłokach: Poliester Polysk, Ocynk

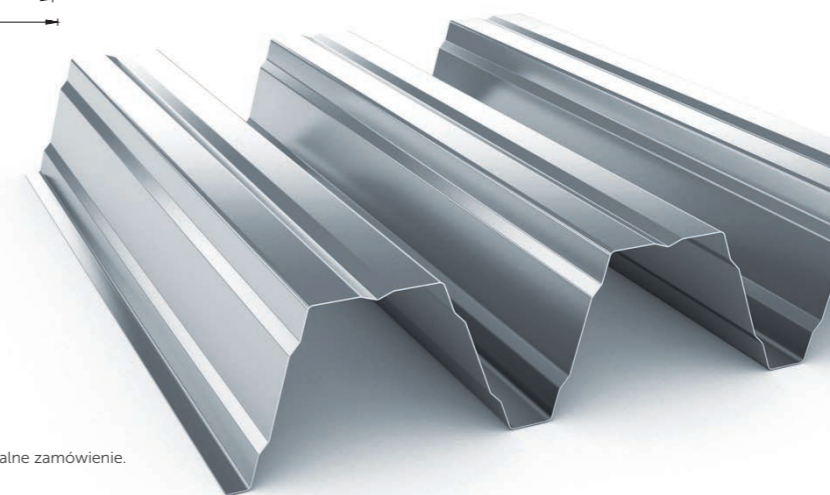
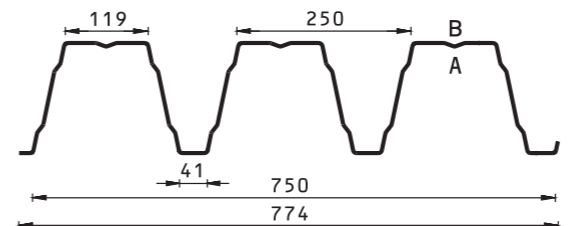
Trapezy o długości powyżej 12 mb produkowane są na indywidualne zamówienie.

**TRB-150/840** PROFIL DACHOWY [A], ELEWACYJNY [B]

Szerokość całkowita:	868 mm
Szerokość efektywna:	840 mm
Długość arkusza:	500-15000 mm
Wysokość całkowita:	153 mm
Grubość blachy:	0,75-1,5 mm

Dostępny w powłokach: Poliester Polysk, Ocynk

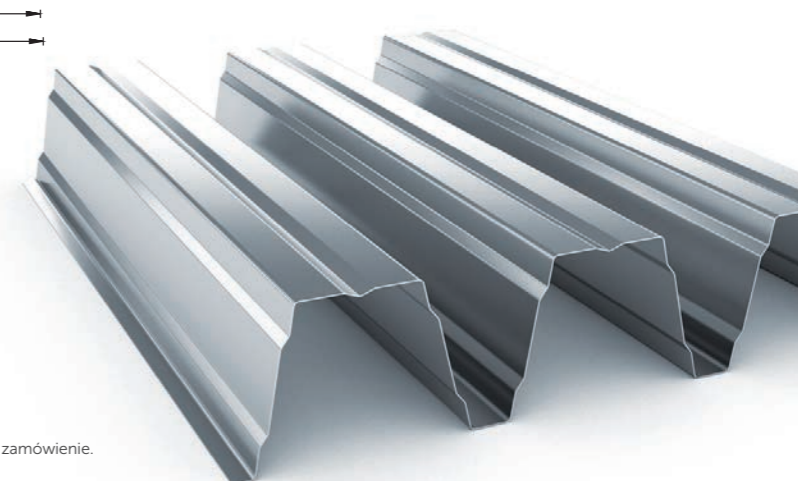
Trapezy o długości powyżej 12 mb produkowane są na indywidualne zamówienie.

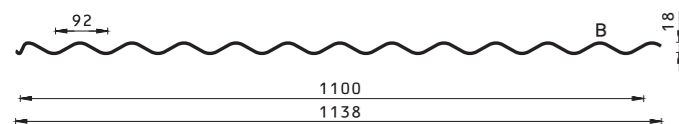
**TRB-160/750** PROFIL DACHOWY [A], ELEWACYJNY [B]

Szerokość całkowita:	774 mm
Szerokość efektywna:	750 mm
Długość arkusza:	500-15000 mm
Wysokość całkowita:	158 mm
Grubość blachy:	0,75-1,5 mm

Dostępny w powłokach: Poliester Polysk, Ocynk

Trapezy o długości powyżej 12 mb produkowane są na indywidualne zamówienie.

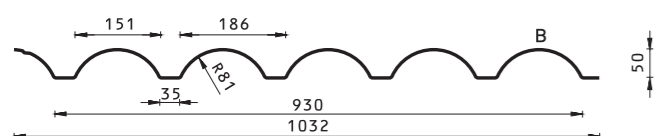


FB-18/1100 PROFIL FALISTY ELEWACYJNY [B]

Szerokość całkowita:	1138 mm
Szerokość efektywna:	1100 mm
Długość arkusza:	500-6000 mm
Wysokość całkowita:	18 mm
Grubość blachy:	0,5-0,7 mm

Dostępny w powłokach: GreenCoat X-Matt, GreenCoat Rough Matt Polyester, Poliester Połysk, Poliester Mat Gruboziarnisty, Alucynk, Ocynk

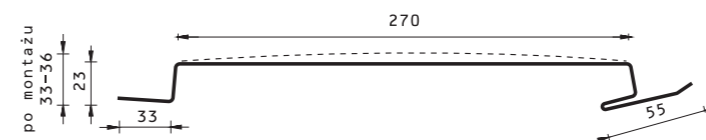
Możliwość foliowania.

**FEB-50/930** PROFIL FALISTY ELEWACYJNY [B]

Szerokość całkowita:	1032 mm
Szerokość efektywna:	930 mm
Długość arkusza:	500-12000 mm
Wysokość całkowita:	50 mm
Grubość blachy:	0,7 mm

Dostępny w powłokach: Poliester Połysk, Alucynk

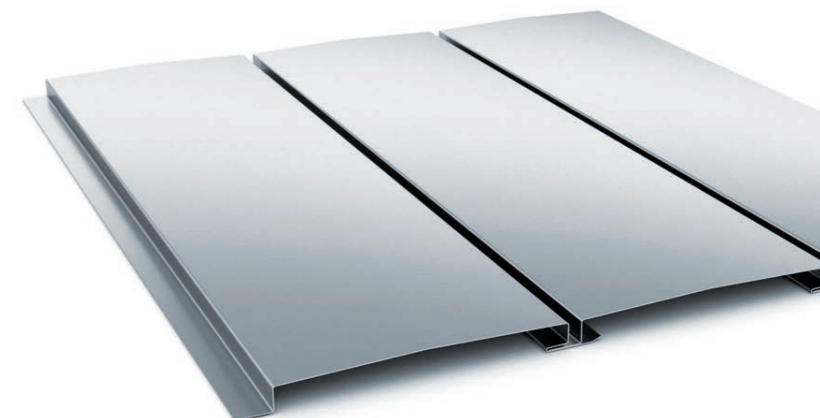
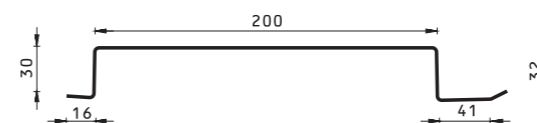
Możliwość foliowania.

**PEG-1/270 (280)** PANEL ELEWACYJNY

Szerokość całkowita:	335 mm
Szerokość efektywna:	270/280 mm
Długość arkusza:	900-6000 mm
Wysokość całkowita:	23/33-36 mm
Grubość blachy:	0,7-1,0 mm

Dostępny w powłokach: Poliester Połysk, Ocynk, Alucynk

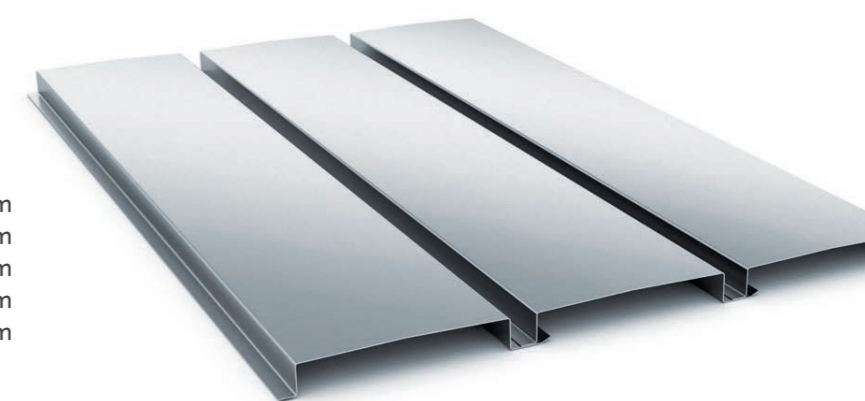
Możliwość wykonania innych wymiarów wg indywidualnych uzgodnień.

**PEG-2/215** PANEL ELEWACYJNY

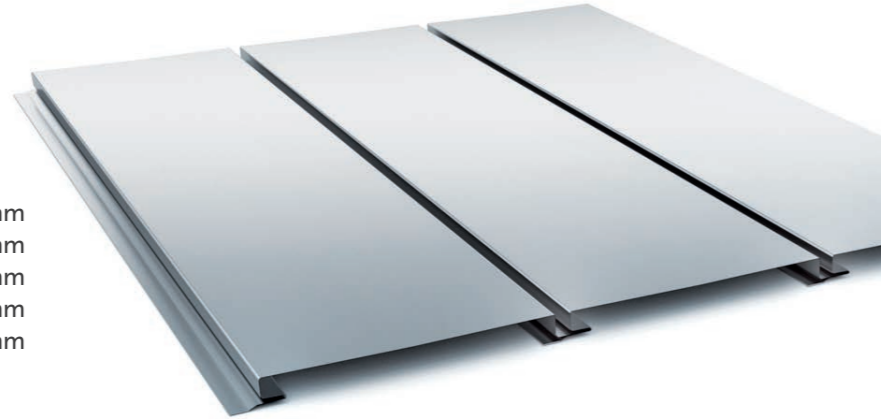
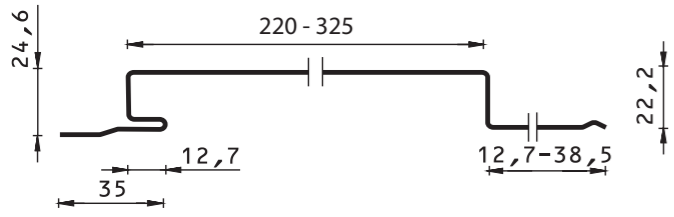
Szerokość całkowita:	255 mm
Szerokość efektywna:	215 mm
Długość arkusza:	900-6000 mm
Wysokość całkowita:	30 mm
Grubość blachy:	0,7-1,0 mm

Dostępny w powłokach: Poliester Połysk, Ocynk, Alucynk

Możliwość wykonania innych wymiarów wg indywidualnych uzgodnień.



PEG-3/220 (325) PANEL ELEWACYJNY



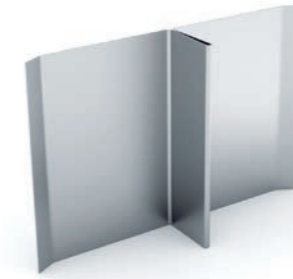
Szerokość całkowita: 255/360 mm
 Szerokość efektywna: 220/325 mm
 Długość arkusza: 900-6000 mm
 Wysokość całkowita: 25 mm
 Grubość blachy: 0,5-0,8 mm

Dostępny w powłokach: GreenCoat X-Matt,
 Poliester Polysk, Poliester Mat Gruboziarnisty, Alucynk

Możliwość wykonania innych wymiarów wg indywidualnych uzgodnień.



Listwa startowa LS-6



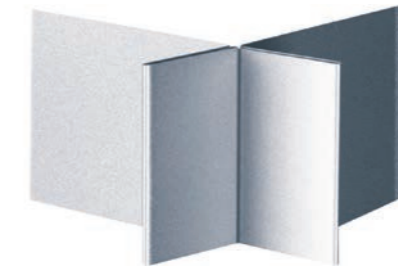
Dylatacja DL-13



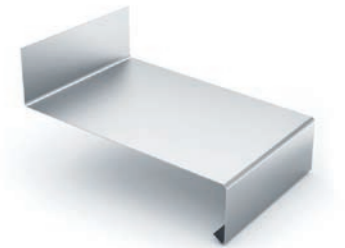
Narożnik NR-1



Narożnik NR-2



Narożnik po złożeniu NR-1,2



Okap OK-1



Okap OK-2



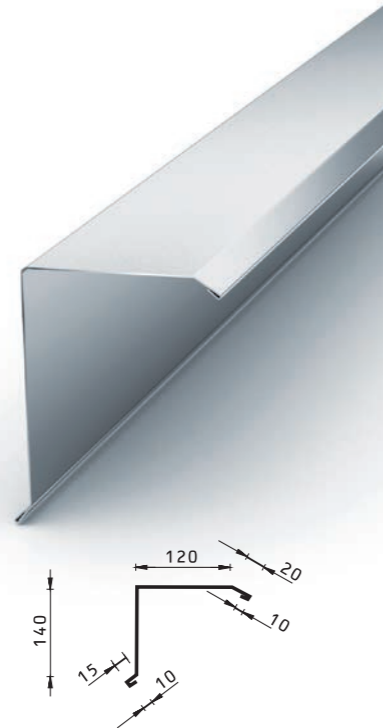
Okap OK-3



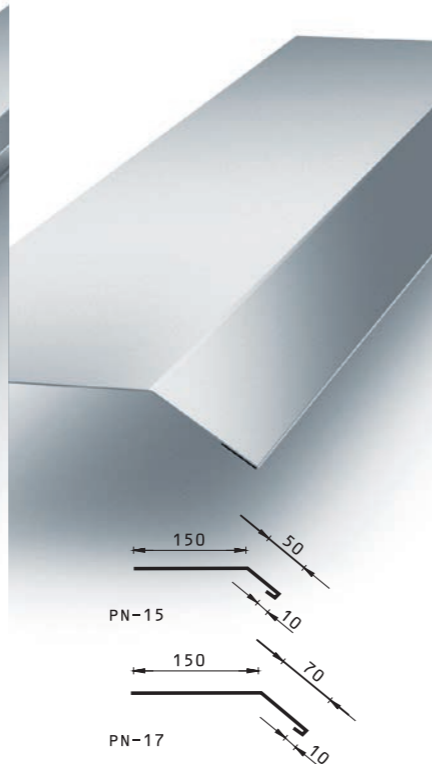
Okap OK-4



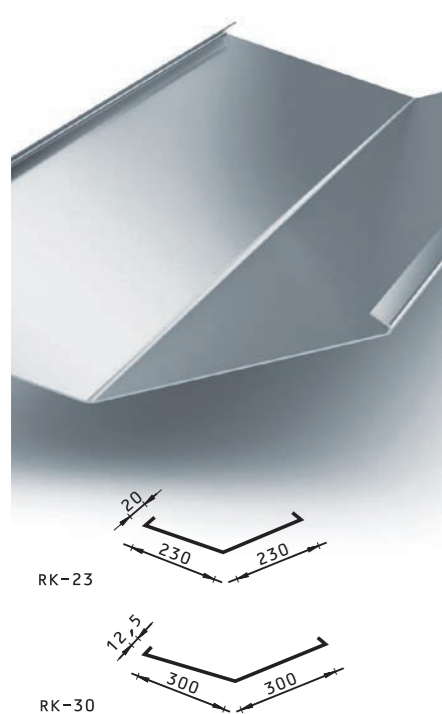
Parapet zewnętrzny



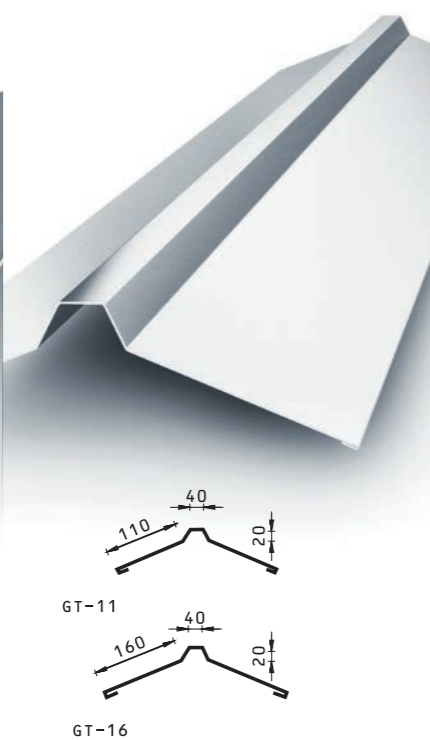
Wiatrownica
WT-14



Pas nadrynnowy
PN-15, PN-17



Rynna koszowa
RK-23, RK-30



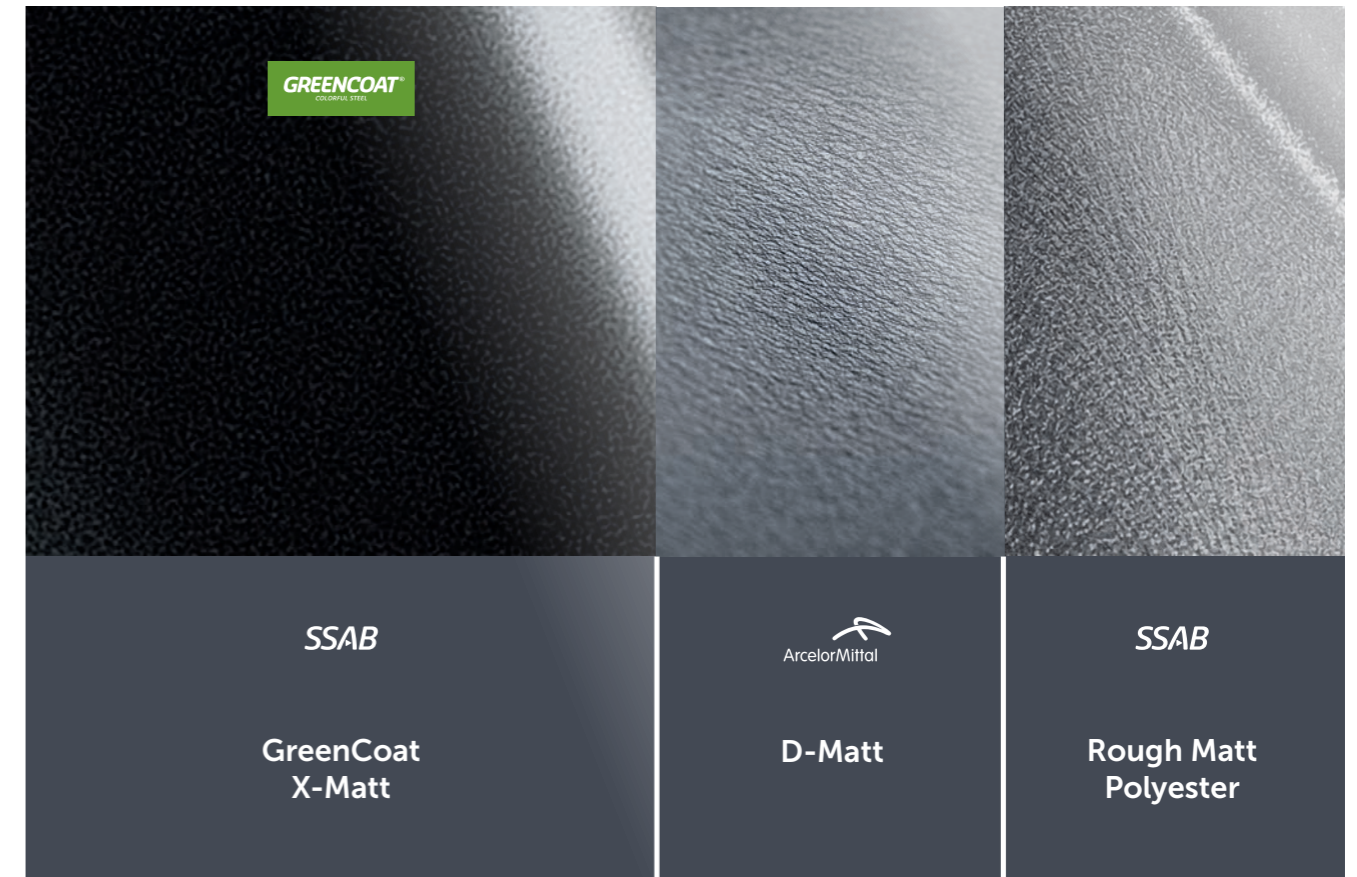
Gąsior do blach trapezowych
GT-11, GT-16



Gąsior do blach trapezowych
GTR

Zakres szerokości A: 70-390 mm
Długość: max. 6000 mm
Grubość blachy: 0,7-1,5 mm
Długość całkowita: 2015 mm
Długość efektywna: 1915 mm

RODZAJE POWŁOK

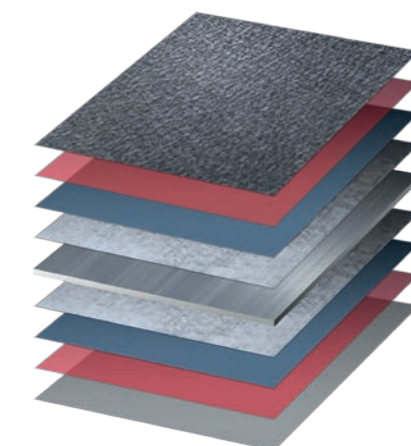


50
LAT
GWARANCJI

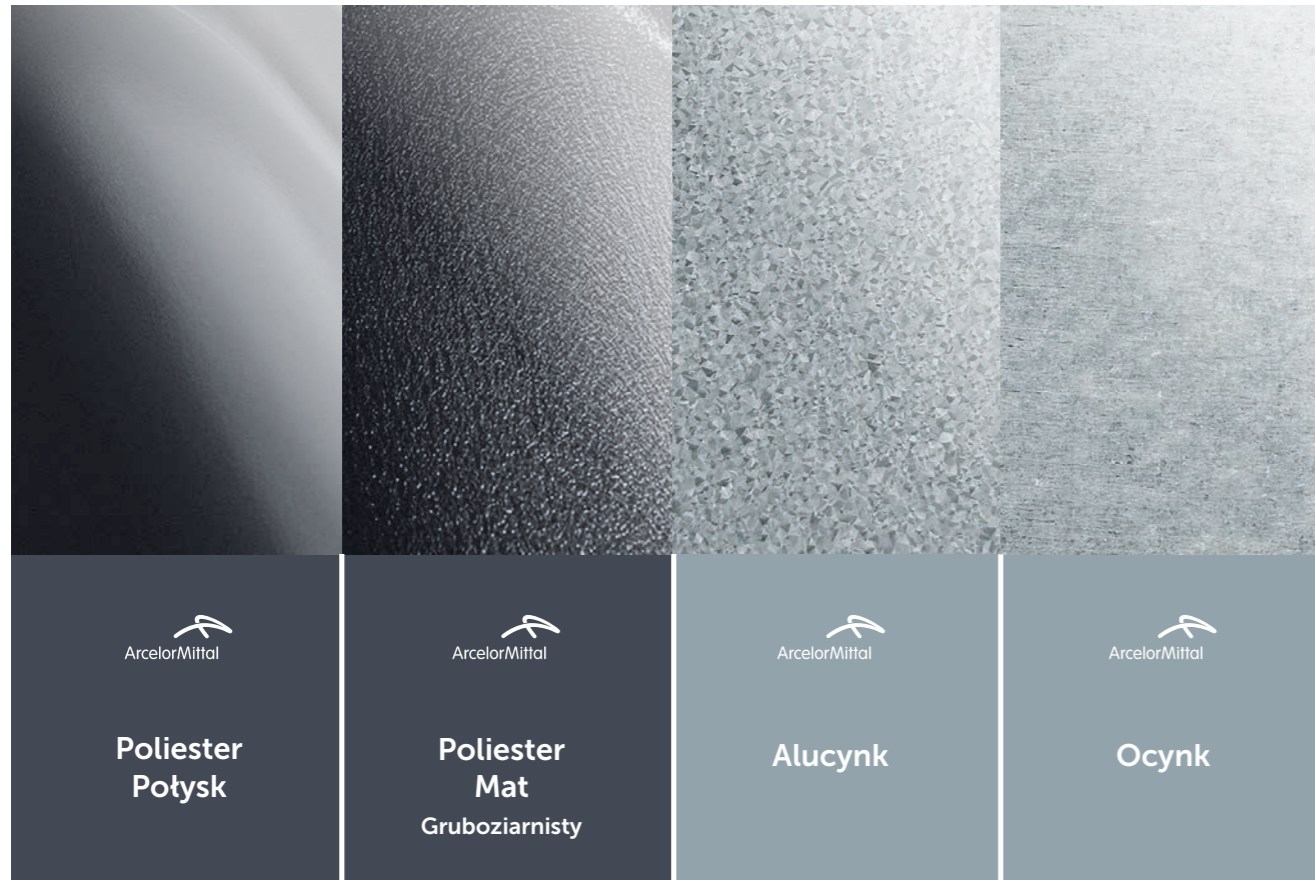
30
LAT
GWARANCJI



Gwarancja powtarzalności koloru
dla powłoki GreenCoat X-Matt



Powłoka dekoracyjna
Lakier podkładowy
Warstwa konwersyjna
Powłoka cynku
Rdzeń stalowy
Powłoka cynku
Warstwa konwersyjna
Lakier podkładowy
Lakier ochronny



Poliester
Połysk



Poliester
Mat
Gruboziarnisty



Alucynk



Ocynk

10
LAT
GWARANCJI

25
LAT
GWARANCJI



Gwarancja powtarzalności koloru
dla powłoki D-Matt

CYNK
275
g/m²



Każda dostępna powłoka posiada
ochronną powłokę cynku o gramaturze
gwarantowanej i potwierdzonej
Indywidualnym Certyfikatem Dachy.

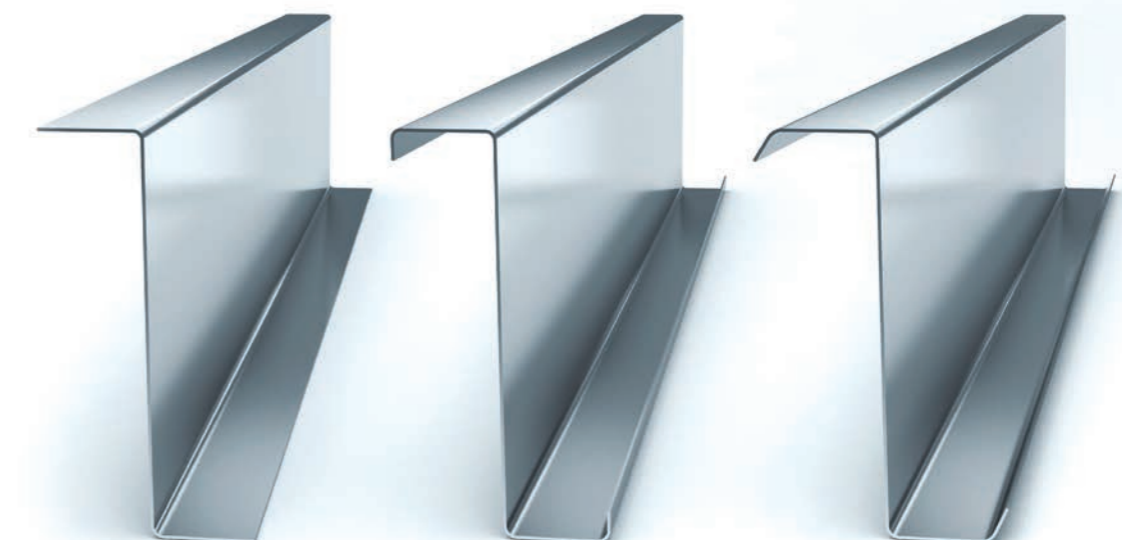
Typ C PROFIL

Wysokość: 100-400 mm
Głębokość: 1,23-3,00 mm
Szerokość pótek: B1,B2 (ustalenia indywidualne)
Gatunek wsadowy: Zn 275 g/m², S350GD, S390GD



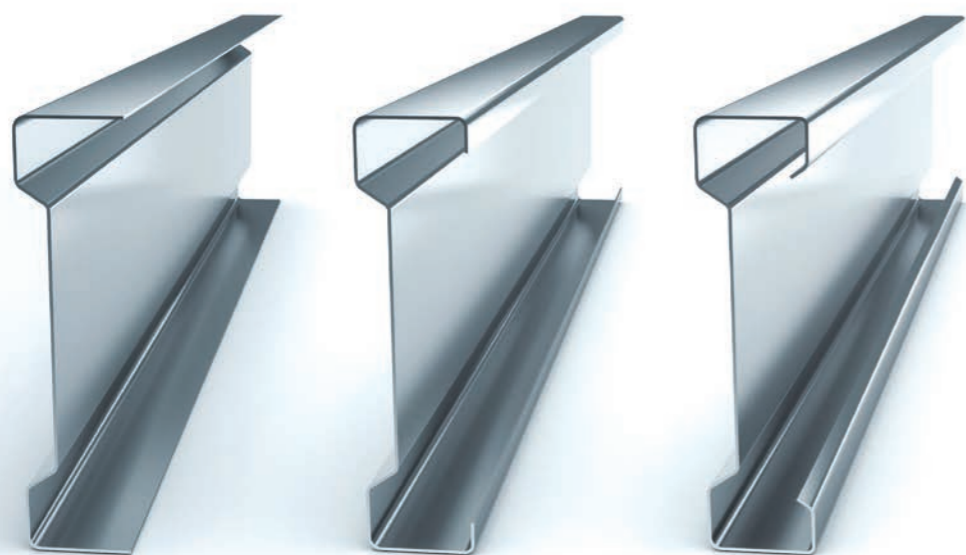
Typ Z PROFIL

Wysokość: 100-400 mm
Głębokość: 1,23-3,00 mm
Szerokość pótek: B1,B2 (ustalenia indywidualne)
Gatunek wsadowy: Zn 275 g/m², S350GD, S390GD

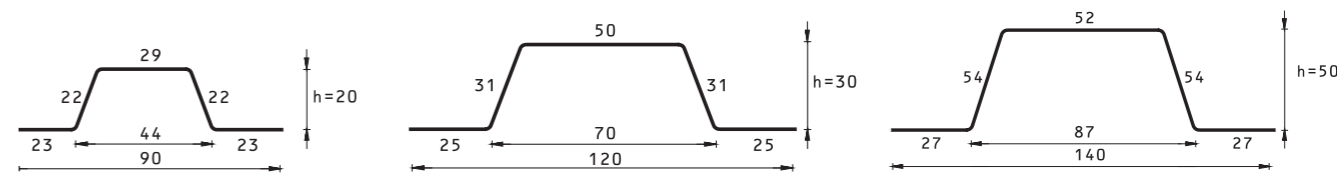


Typ S PROFIL

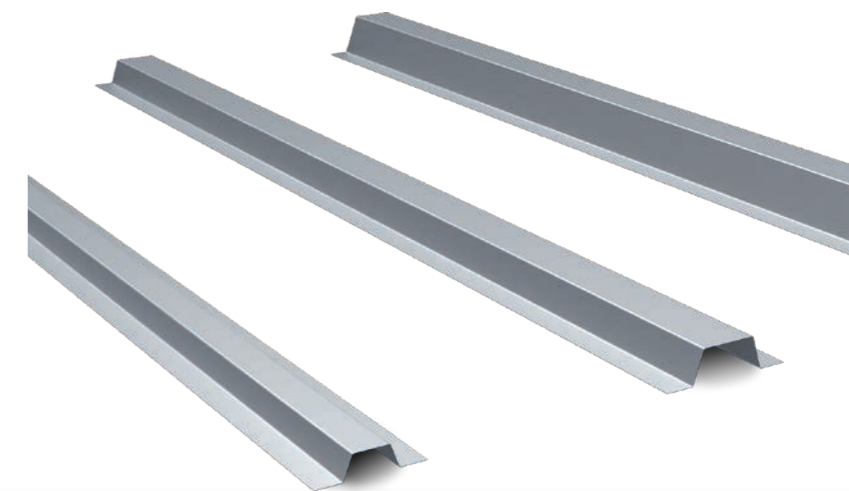
Wysokość: 140-420 mm
 Głębokość: 1,23-3,00 mm
 Szerokość pól: B1,B2 (ustalenia indywidualne)
 Gatunek wsadowy: Zn 275 g/m², S350GD, S390GD



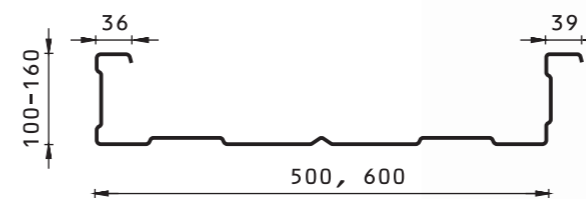
OMEGA Ω STANDARDOWY ELEMENT PODKONSTRUKCJI



Wariant profilu: Ω20/Ω30/Ω50
 Szerokość całkowita: 90/120/140 mm
 Szerokość profilu: 44/70/87 mm
 Długość profilu: 8500 mm
 Wysokość profilu: 20/30/50 mm
 Grubość blachy: 0,7-1,0 mm



KSW-500 (600) KASETA ŚCIENNA WEWNĘTRZNA

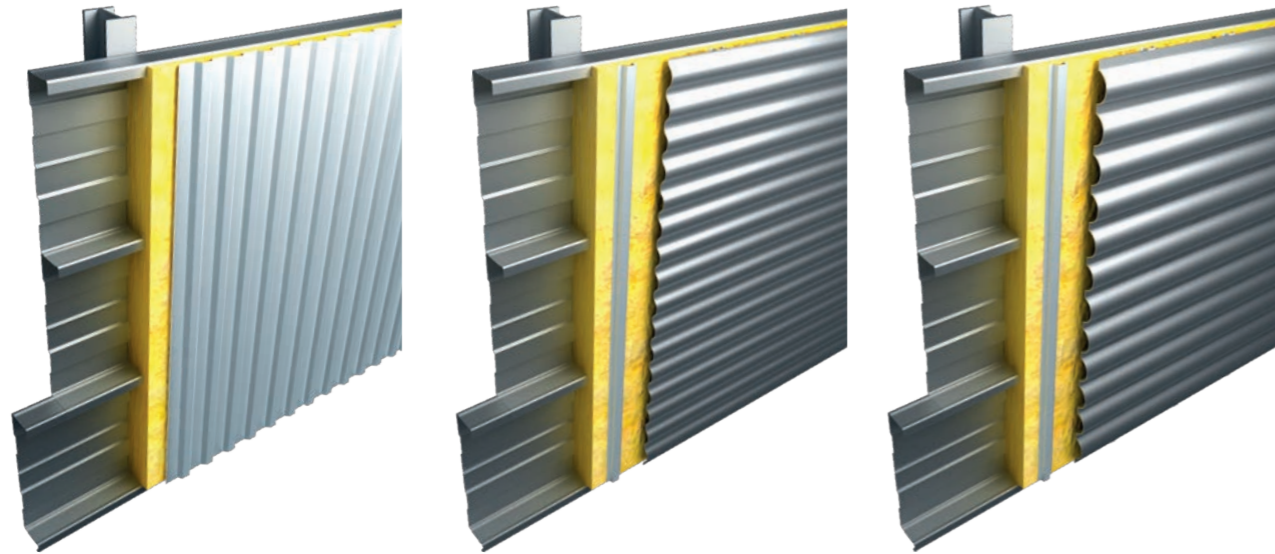


Wysokość: 500/600 mm
 Głębokość: 100-160 (co 10) mm
 Długość: 2000-12000 mm
 Grubość blachy: 0,75-1,25 mm

Kolorystyka jest uzgadniana indywidualnie.
 Możliwość wykonania kasety z blachy perforowanej.
 Kasety o długości powyżej 12 mb produkowane są na indywidualne zamówienie.



ROCK S SYSTEM LEKKIEJ ŚCIANY OSŁONOWEJ



System Rock S z blachą trapezową TRB

System Rock S z blachą falistą FB-18

System Rock S z blachą falistą FEB-50

BUDMAT ROCK S to system lekkiej ściany osłonowej. Pierwszy tego typu produkt na polskim rynku oznakowany symbolem CE. System został przebadany zgodnie z wytycznymi zharmonizowanej normy wyrobu PN-EN 13830:2005 „Ściany osłonowe. Norma Wyrobu.”

Zastosowanie wysokiej jakości materiałów pozwala uzyskać doskonałe parametry techniczne systemowej ściany w zakresie:

- odporności ogniowej
- reakcji na ogień
- izolacyjności akustycznej
- izolacyjności termicznej
- nośności
- szczelności
- odporności na uderzenia

Elementem nośnym lekkiej ściany osłonowej są wewnętrzne kasety ściennie KSW produkowane przez firmę BUDMAT. Materiałem wsadowym dla kaset jest blacha stalowa gatunku S280GD i S320GD (wg normy PN-EN 10326:2006) w grubościach 0,75 mm, 0,88 mm, 1,00 mm i 1,25 mm. Duża różnorodność produktu i wysoka jakość zastosowanych materiałów pozwala na pełną optymalizację profilu nośnego.

Grubość lakieru (do 25 µm) pozwala na zastosowanie systemu w obiektach o kategoriach korozyjności C1, C2, C3. Wewnętrzna strona ściany pokryta powłoką dekoracyjną RAL stanowi bardzo estetyczną przegrodę i nie wymaga dodatkowej pracy wykończeniowej.

Okładziną zewnętrzną w systemie BUDMAT ROCK S są blachy trapezowe TRB, blachy faliste FB-18 i FEB-50, panele elewacyjne PEG oraz kasety elewacyjne KSZ montowane w układzie poziomym lub pionowym. Szeroka gama rodzajów przetłoczeń okładzin elewacyjnych spełnia wymagania nawet najbardziej wymagających architektów i inwestorów.



Kolanko dwukielichowe



Wylewka (kolanko jednokielichowe)



Denko uszczelkowe i klejone



Hak rynnowy stalowy dokrokwiiowy



Hak rynnowy doczołowy



Lej spustowy



Obejma rury spustowej



Obejma stalowa rury spustowej



Narożnik wewnętrzny 90°

*Dostępny również 135°



Narożnik zewnętrzny 90°

*Dostępny również 135°



Złączka rury spustowej (mufa)



Łącznik rynny



Trójnik



Rura spustowa



Rynna



Osadnik rury spustowej



Śruba do obejmy rury spustowej



Brązowy
~RAL 8017
75-125-150



Ciemnobrązowy
~RAL 8019
75-125-150



Grafitowy
~RAL 7016
75-125-150

SYSTEMY

75/63

125/90
125/110

150/110



Czarny
~RAL 9005
75-125-150



Ceglasty
~RAL 8004
125-150



Biały
~RAL 9010
125-150



Kolanko 60°



Wylewka 60°



Lej spustowy



Hak rynnowy doczołowy



Hak rynnowy dokrokwiovy



Hak rynnowy doczołowy z płaskownika



Denko rynny



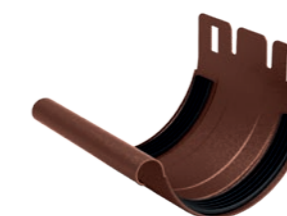
Obejma rury spustowej



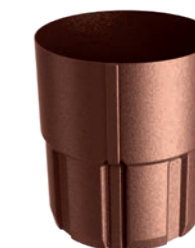
Obejma rury spustowej z płaskownika



Łącznik rynny z kłmą



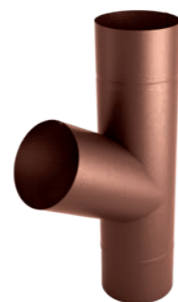
Łącznik rynny



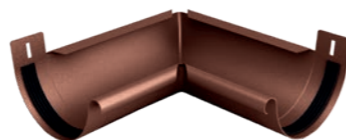
Złączka rury spustowej (mufa)



Łapacz deszczówki

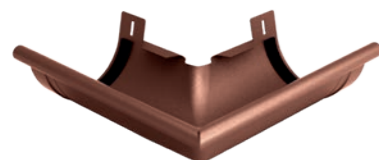


Trójnik



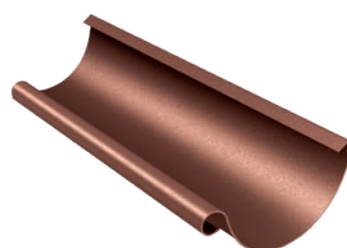
Narożnik wewnętrzny 90°

*Dostępny również 135° bezuszczelkowy



Narożnik zewnętrzny 90°

*Dostępny również 135° bezuszczelkowy



Rynna



Osadnik rury spustowej



Mocowanie obejmy



Rura spustowa



Szczypce dekarские



Śruba do obejmy rury spustowej



Lakier zaprawkowy



Masa uszczelniająca



Kosz zlewowy



Brązowy
~RAL 8028/8017
GreenCoat RWS 434
125-135-150



Ciemnobrązowy
~RAL 8019
GreenCoat RWS 387
125-135-150



Grafitowy
~RAL 7011
GreenCoat RWS 087
125-135-150



Antracytowy
~RAL 7016
GreenCoat RWS 036
125-135-150



Czarny
~RAL 9005
GreenCoat RWS 015
125-135-150



Ceglasty
~RAL 8004
GreenCoat RWS 742
125-150



Wiśniowy
~RAL 3009
GreenCoat RWS 758
125-150



Biały
~RAL 9002
GreenCoat RWS 001
125-150



Zielony
~RAL 6020
GreenCoat RWS 830
125-150



Miedziany
~RAL 8003
GreenCoat RWS 778
125-150



Srebrny metaliczny
~RAL 9006
GreenCoat RWS 045
125-150



Magnelis
Naturalny ciemnoszary
Efekt patynowania
125-135-150

SYSTEMY

125/90
125/100

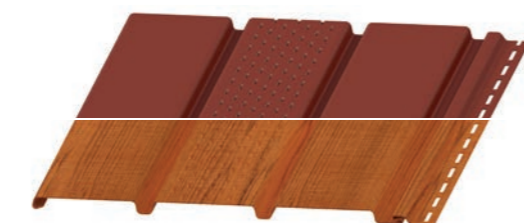
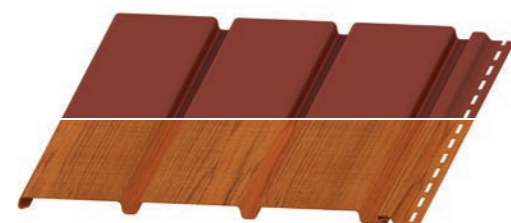
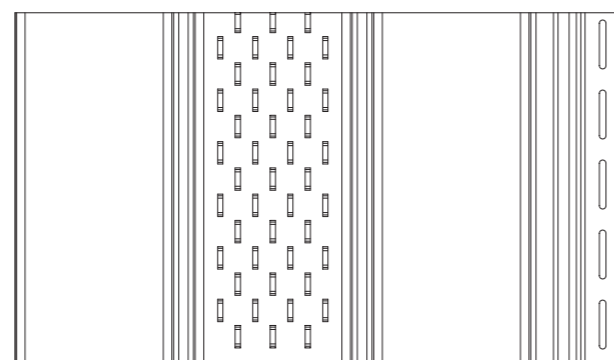
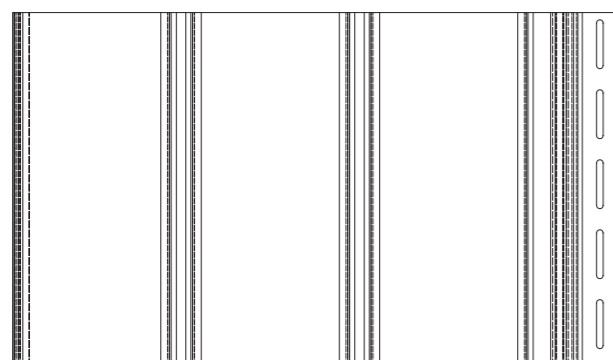
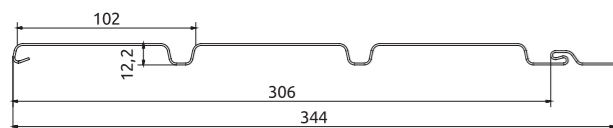
135/90
135/100

150/90
150/100



PODSUFITKA DACHOWA PVC

PODSUFITKA DACHOWA STALOWA



Panel podstawowy (pełny)

Panel wentylacyjny (perforowany)



Szerokość efektywna: 306 mm
Wysokość panelu: 12,2 mm
Długość panelu: 3 m

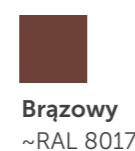
Listwa J

Listwa H

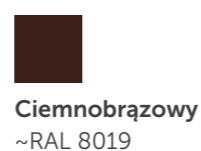


Narożnik wewnętrzny

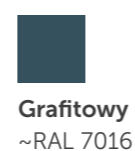
Narożnik zewnętrzny



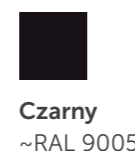
Brązowy
~RAL 8017



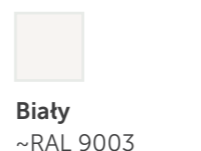
Ciemnobrązowy
~RAL 8019



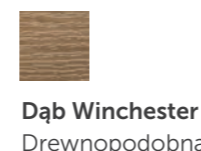
Grafitowy
~RAL 7016



Czarny
~RAL 9005



Biały
~RAL 9003



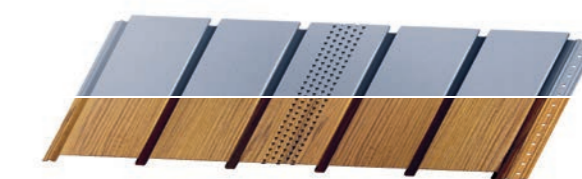
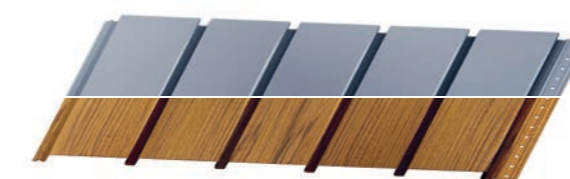
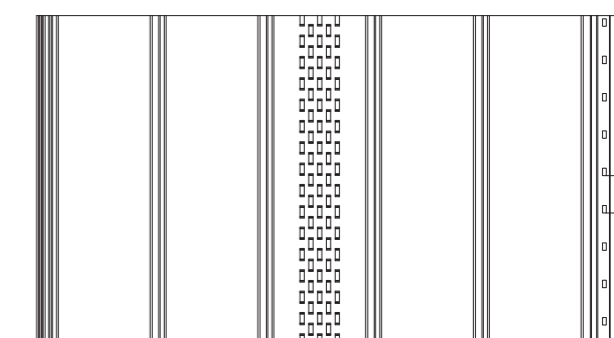
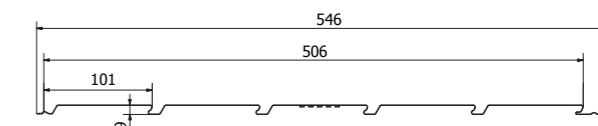
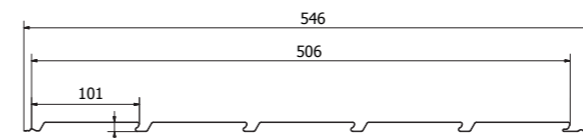
Dąb Winchester
Drewnopodobna



Złoty dąb
Drewnopodobna



Orzech (ciemny dąb)
Drewnopodobna



Panel podstawowy (pełny)

Panel wentylacyjny (perforowany)



Szerokość efektywna: 506 mm
Wysokość panelu: 9 mm
Długość panelu: 3 m
Powierzchnia efektywna: 1,518 m²
Grubość blachy: 0,5 mm

Listwa J

Listwa L



Brązowy
~RAL 8017
Poliester Połysk



Brązowy
~RAL 8017
Poliester Mat
Gruboziarnisty



Brązowy
GreenCoat
X-MATT 384



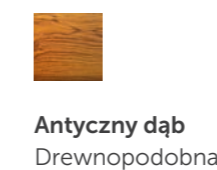
Antracytowy
~RAL 7016
Poliester Połysk



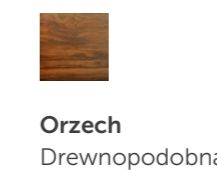
Grafitowy
~RAL 7024
Poliester Mat
Gruboziarnisty



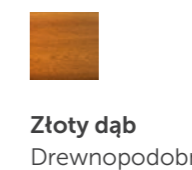
Grafitowy
GreenCoat
X-MATT 455



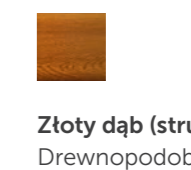
Antyczny dąb
Drewnopodobna



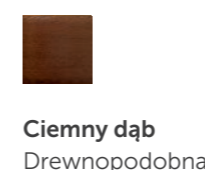
Orzech
Drewnopodobna



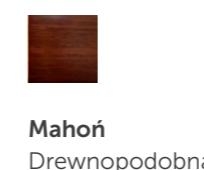
Złoty dąb
Drewnopodobna



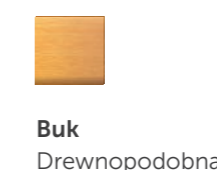
Złoty dąb (struktura)
Drewnopodobna



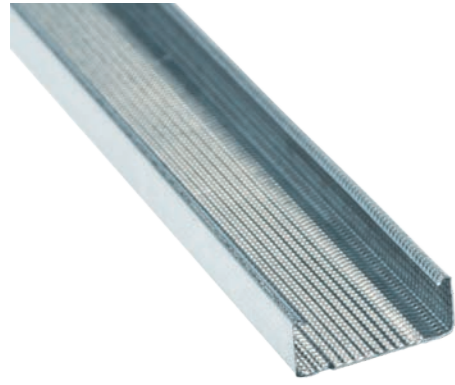
Ciemny dąb
Drewnopodobna



Mahoń
Drewnopodobna



Buk
Drewnopodobna

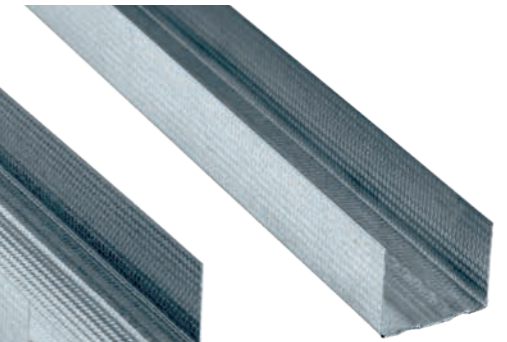
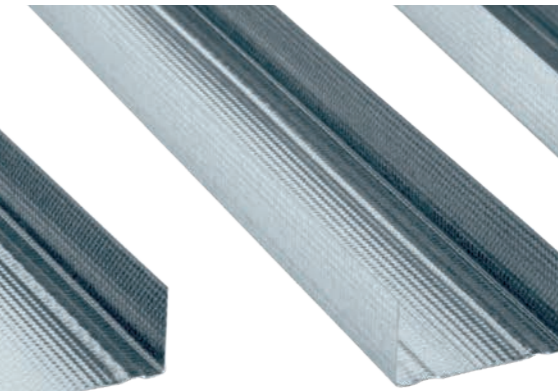
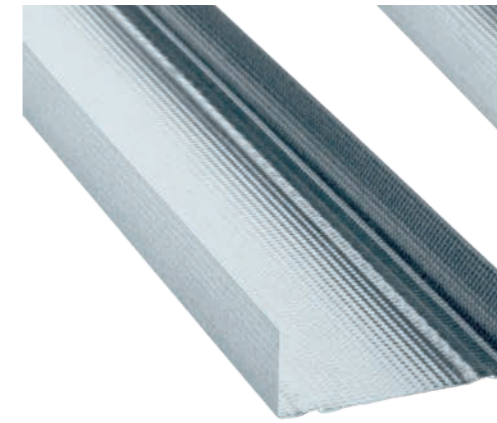


Profile sufitowe CD60

Profile sufitowe UD27

CD60	UD27	kształtowniki sufitowe	
↓ 0,5 mm ↑ 0,6 mm	CD60	UD27	
	2,6m 3m 4m	3m 4m	
Szerokość:	60 mm	28,2 mm	
Wysokość:	27 mm	27 mm	
Ilość w dużej wiązce:	216 szt.	192 szt.	
Ilość w małej wiązce:	12 szt.	16 szt.	

ECO		kształtowniki sufitowe	
↓ 0,5 mm ↑ 0,6 mm	UD27	UD27	
	2,6m 3m 4m	3m 4m	
Szerokość:	28,2 mm		
Wysokość:	22 mm		
Ilość w dużej wiązce:	192 szt.		
Ilość w małej wiązce:	16 szt.		



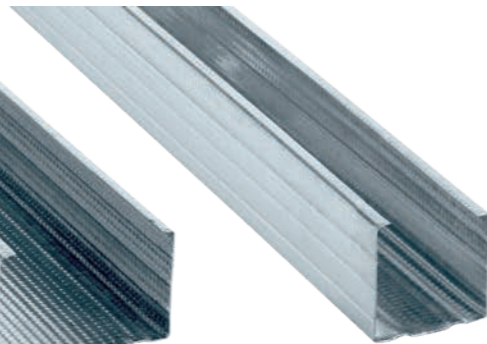
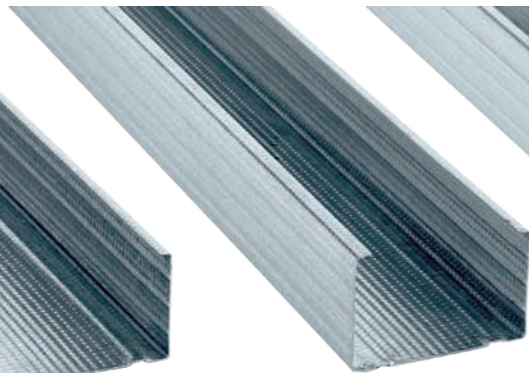
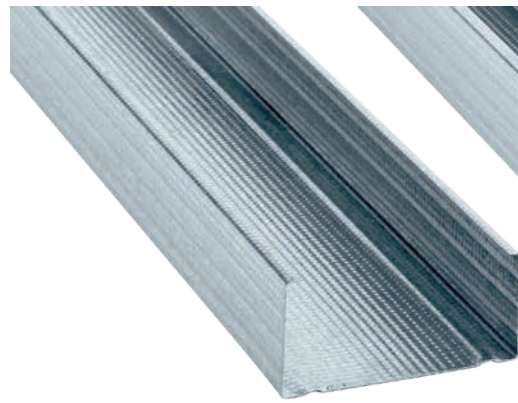
Profile ścienne UW100

Profile ścienne UW75

Profile ścienne UW50

UW50	UW75	UW100	kształtowniki ścienne	
↓ 0,5 mm ↑ 0,6 mm	UW50	UW75	UW100	
	3m 4m	3m 4m	3m 4m	
Szerokość:	50 mm	75 mm	100 mm	
Wysokość:	38 mm	38 mm	38 mm	
Ilość w dużej wiązce:	192 szt.	128 szt.	96 szt.	
Ilość w małej wiązce:	8 szt.	8 szt.	6 szt.	

ECO		kształtowniki ścienne	
↓ 0,5 mm ↑ 0,6 mm	UW50	UW75	UW100
	3m 4m	3m 4m	3m 4m
Szerokość:	50 mm	75 mm	100 mm
Wysokość:	28 mm	28 mm	28 mm
Ilość w dużej wiązce:	192 szt.	128 szt.	96 szt.
Ilość w małej wiązce:	8 szt.	8 szt.	6 szt.



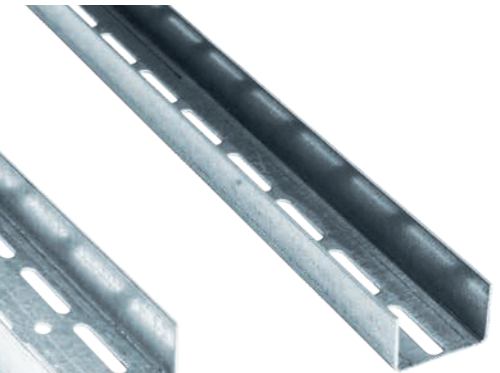
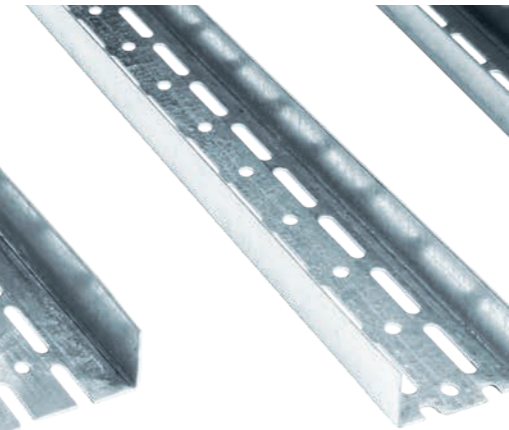
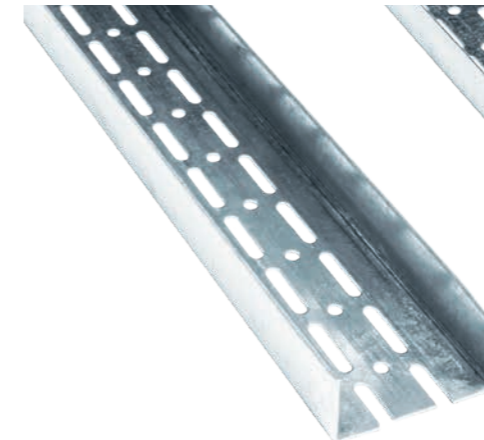
Profile ścienne CW100

Profile ścienne CW75

Profile ścienne CW50

CW50	CW75	CW100	kształtowniki ścienne	
↓ 0,5 mm ↑ 0,6 mm	CW50	CW75	CW100	
	2,6m 3m 4m	2,6m 3m 4m	2,6m 3m 4m	
Szerokość:	48,8 mm	73,8 mm	98,8 mm	
Wysokość:	51/48 mm	51/48 mm	51/48 mm	
Ilość w dużej wiązce:	192 szt.	128 szt.	96 szt.	
Ilość w małej wiązce:	8 szt.	8 szt.	6 szt.	

ECO		kształtowniki ścienne	
↓ 0,5 mm ↑ 0,6 mm	CW50	CW75	CW100
	2,6m 3m 4m	2,6m 3m 4m	2,6m 3m 4m
Szerokość:	48,8 mm	73,8 mm	98,8 mm
Wysokość:	41/38 mm	41/38 mm	41/38 mm
Ilość w dużej wiązce:	192 szt.	128 szt.	96 szt.
Ilość w małej wiązce:	8 szt.	8 szt.	6 szt.



Profile ościeżnicowe UA100

Profile ościeżnicowe UA75

Profile ościeżnicowe UA50

UA50	UA75	UA100	kształtowniki ościeżnicowe	
↓ 2,0 mm ↑ 2,0 mm	UA50	UA75	UA100	
	3m 3,5m 4m	3m 3,5m 4m	3m 3,5m 4m	
Szerokość:	48,8 mm	73,8 mm	98,8 mm	
Wysokość:	40 mm	40 mm	40 mm	
Ilość w dużej wiązce:	144 szt.	128 szt.	96 szt.	
Ilość w małej wiązce:	6 szt.	4 szt.	4 szt.	



Kątownik do profili UA
48 sztuk w opakowaniu



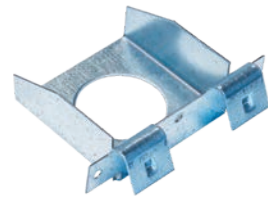
Element do mocowania
ES 75, ES 125, ES 175, ES 200, ES 225, ES 250
100 sztuk w opakowaniu



Wieszak obrotowy ze sprężyną
100 sztuk w opakowaniu



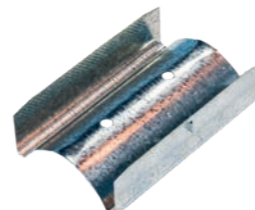
Wieszak do poddaszy
180mm 270mm
100 sztuk w opakowaniu



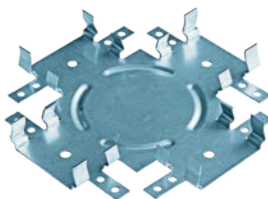
Łącznik poprzeczny
60 sztuk w opakowaniu



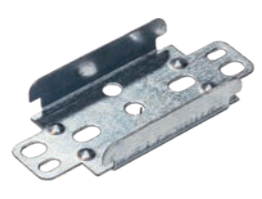
Łącznik krzyżowy
200 sztuk w opakowaniu



Łącznik wzdłużny
50 sztuk w opakowaniu



Łącznik poprzeczny dwustronny - KRAB
50 sztuk w opakowaniu



Wieszak bezpośredni do CD 60
100 sztuk w opakowaniu



Wieszak obrotowy z noniuszem
100 sztuk w opakowaniu



Sprężyna do wieszaka dwuhakowego
100 sztuk w opakowaniu



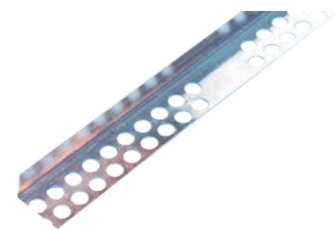
Pręt mocujący z oczkiem
L 125, 250, 500, 750, 1000, 1250, 1500
50 sztuk w opakowaniu



Narożnik aluminiowy
2,5m 3m
50 sztuk w opakowaniu



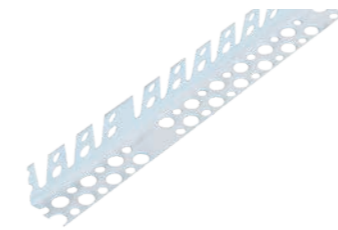
Narożnik aluminiowy moletowany
2,5m 3m
50 sztuk w opakowaniu



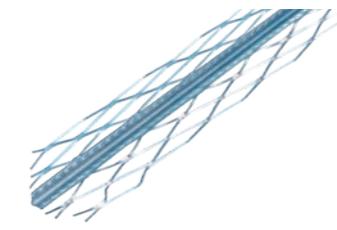
Półnarożnik aluminiowy
2,5m 3m
25 sztuk w opakowaniu



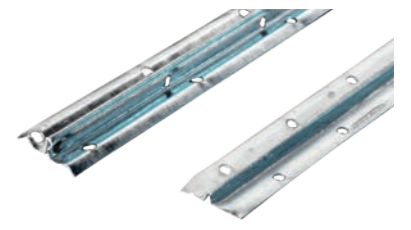
Narożnik PCV
2,5m 3m
50 sztuk w opakowaniu



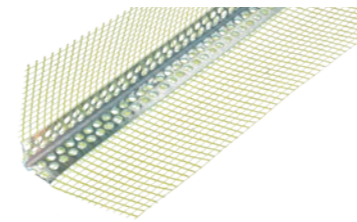
Narożnik PCV do tucków
2,5m 3m
50 sztuk w opakowaniu



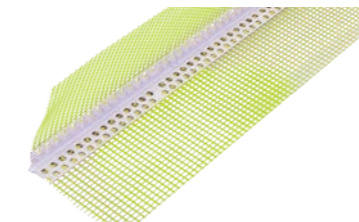
Narożnik do mokrego tynku
2,5m 3m
25 sztuk w opakowaniu



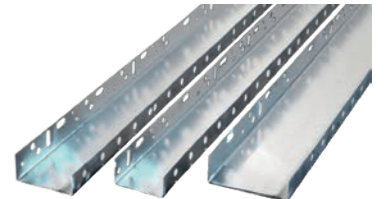
Listwa tynkarska
2,5m 3m
W-6, W-10
25 sztuk w opakowaniu



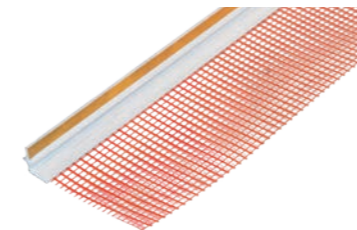
Narożnik aluminiowy z siatką
2,5m 3m
25 sztuk w opakowaniu



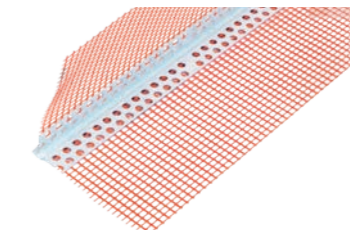
Narożnik PCV z siatką
2,5m
25 sztuk w opakowaniu



Profil cokołowy
2,5m
WB 53, WB 63, WB 83, WB 103, WB 123, WB 153



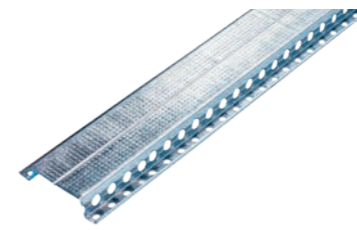
Listwa dylatacyjna przyokienna
25 sztuk w opakowaniu



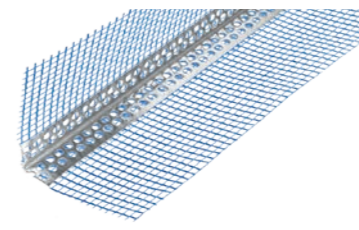
Narożnik PCV z kapinosem
25 sztuk w opakowaniu



Profil V
2,6m



Profil kapeluszowy
3m



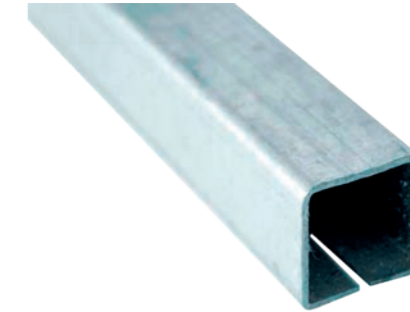
Narożnik z siatką premium
2,5m 3m
25 sztuk w opakowaniu



					
Złoty dąb Poliester Dwustronnie lakierowany	Orzech Poliester Dwustronnie lakierowany	Złoty dąb Poliester Drewnopodobny	Złoty dąb (struktura) Poliester Drewnopodobny	Brązowy ~RAL 8017 Poliester Połysk Dwustronnie lakierowany	Brązowy ~RAL 8017 Poliester Połysk Jednostronnie lakierowany
					
Grafitowy ~RAL 7024 Poliester Połysk Jednostronnie lakierowany	Grafit ciemny ~RAL 7016 Poliester Połysk Jednostronnie lakierowany	Wiśniowy ~RAL 3011 Poliester Połysk Jednostronnie lakierowany	Czarny ~RAL 9005 Poliester Połysk Jednostronnie lakierowany	Brązowy ~RAL 8017 Poliester Mat Gruboziarnisty Jednostronnie lakierowany	Wiśniowy ~RAL 3009 Poliester Mat Gruboziarnisty Jednostronnie lakierowany
					
Grafitowy ~RAL 7024 Poliester Mat Gruboziarnisty Jednostronnie lakierowany	Jasny brąz GreenCoat 434 ~RAL 8017 Nova Dwustronnie lakierowany	Ciemny brąz GreenCoat 387 ~RAL 8019 Nova Dwustronnie lakierowany	Grafitowy GreenCoat 087 ~RAL 7011 Nova Dwustronnie lakierowany	Czarny GreenCoat 015 ~RAL 9005 Nova Dwustronnie lakierowany	Grafit antracytowy GreenCoat 036 ~RAL 7016 Nova Dwustronnie lakierowany
					
Ceglasty GreenCoat 742 ~RAL 8004 Nova Dwustronnie lakierowany	Wiśniowy GreenCoat 758 ~RAL 3009 Nova Dwustronnie lakierowany	Biały GreenCoat 001 ~RAL 9002 Nova Dwustronnie lakierowany	Zielony GreenCoat 830 ~RAL 6020 Nova Dwustronnie lakierowany	Silver metallic GreenCoat 045 ~RAL 9006 Nova Dwustronnie lakierowany	



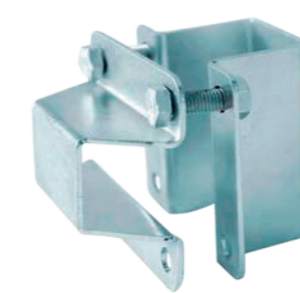
Mocowanie słupka MS-1



Żerdź



Słupek



Mocowanie żerdzi na słupek MS-2



Mocowanie żerdzi do słupka murowanego MS-3



DACHY MODUŁOWE

Poznaj wiatrownicę boczną – Venecja

Pierwszy tego typu produkt na rynku wykonany z blachy, który pokonał ograniczenia technologii produkcji - stworzony jako jedna bryła, będąca dekoracyjnym wykończeniem bocznym blachodachówki modułowej.

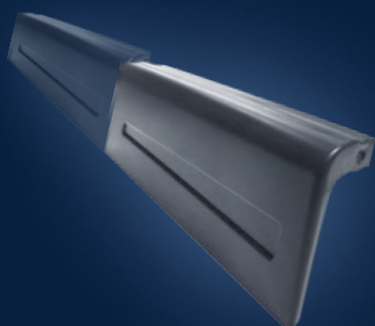
- Kształt wiatrownicy idealnie komponuje się z falami blachodachówki modułowej Venecja, dając najbardziej estetyczne stalowe pokrycie dachowe
- Odpowiednik ceramicznych, geometrycznie skomplikowanych elementów wykończeniowych
- Jednolita kolorystyka blach, z których powstają wiatrownice i blachy modułowe
- Specjalne wtłoczenie i uskoki umożliwiające dopasowanie wiatrownicy do deski bocznej lub krokwi
- Wkręty mocujące wiatrownicę do arkusza są niemalże niewidoczne
- Dostępna w wersji prawej i lewej

Wiatrownice boczne to nie tylko najwyższej jakości estetyka. To także Twój komfort i oszczędność czasu.

Dzięki zastosowaniu nowego produktu nie musisz wyznaczać punktów wkręcania wkrętów do mocowania wiatrownicy z blachą, ponieważ otwory są już wyznaczone. Co więcej, wkręcając wkręty w wyznaczone otwory na wiatrownicy i arkuszu blachodachówki, otrzymujesz po zmontowaniu jednolitą całość.

Co zyskujesz:

- Oszczędzasz czas na przewiercanie blachy
- Oszczędzasz baterie ładowarek, ponieważ w krótszym czasie, z mniejszym dociskiem oraz momentem obrotowym, wykonujesz spojenie wiatrownicy i blachy
- Eliminujesz niepotrzebne odpady w postaci wiórów metalowych
- Bezpiecznie i łatwo prowadzisz wkrętarkę



INNOWACJE

Gąsior idealnie dopasowany do Twojej blachodachówki

Poznaj naszą nowość – innowacyjny kształt Gąsiora GS-LUX. Jedyne taki produkt na rynku! Rozwiązanie to dedykowaliśmy blachodachówkom modułowym: Ferrara, Venecja, Rialto i Bella Sara.

Gąsior GS-LUX

- Idealnie odwzorowuje wygląd gąsiorów ceramicznych
- Wyjątkowe, głębokie tłoczenie
- Najwyższa jakość i estetyka wykonania
- Przeznaczony zarówno na kalenicę główną, jak i narożną

Jeden dach i aż dwa typy gąsiorów!

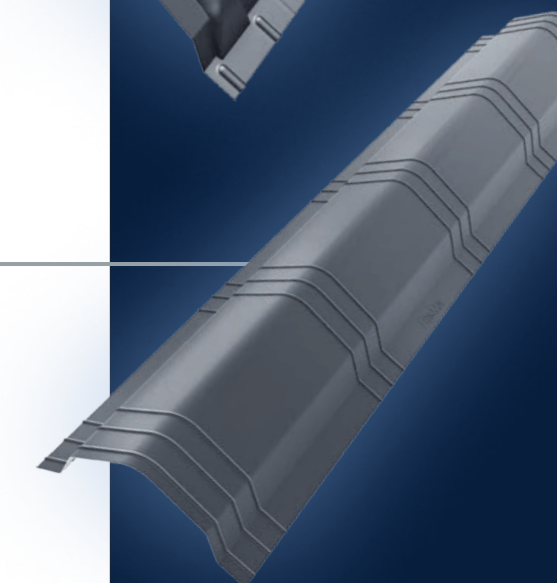
Jako pierwsi na rynku zastosowaliśmy dwa osobne gąsiorów – jeden dedykowany specjalnie na kalenicę główną i drugi przeznaczony przede wszystkim na kalenicę narożną. Dzięki temu zyskujemy absolutnie idealne wykończenie dachu. To innowacyjne rozwiązanie wypracowaliśmy dla blachodachówki modułowej Murano.

Gąsior Murano GSM-TOP

- Przeznaczony na kalenicę główną
- Odwzorowuje dwa rodzaje wzmocnień – wysokie i niskie
- Gwarancja zgodności wzmocnień z blachodachówką modułową na przeciwległych połaciach dachu
- Możliwość regulacji w celu dopasowania do kształtu dachu

Gąsior Murano GSM-FLAT

- Przeznaczony na kalenicę narożną
- Odwzorowuje niskie wzmocnienia
- Łatwy montaż z gąsiorów na kalenicę główną
- Możliwość zastosowania również do innych pokryć dachowych o nowoczesnym, minimalistycznym wyglądzie np. panele dachowe na rąbek stojący lub blachy trapezowe





 DACHY MODUŁOWE

 BLACHODACHÓWKI

 PANELE DACHOWE

 ELEMENTY WYKOŃCZENIOWE

 SYSTEMY RYNNOWE

 PODSUFITKI DACHOWE

 PROFILE I AKCESORIA GK

 SYSTEMY OGRODZEŃ

 PANELE ELEWACYJNE

 PROFILE KONSTRUKCYJNE